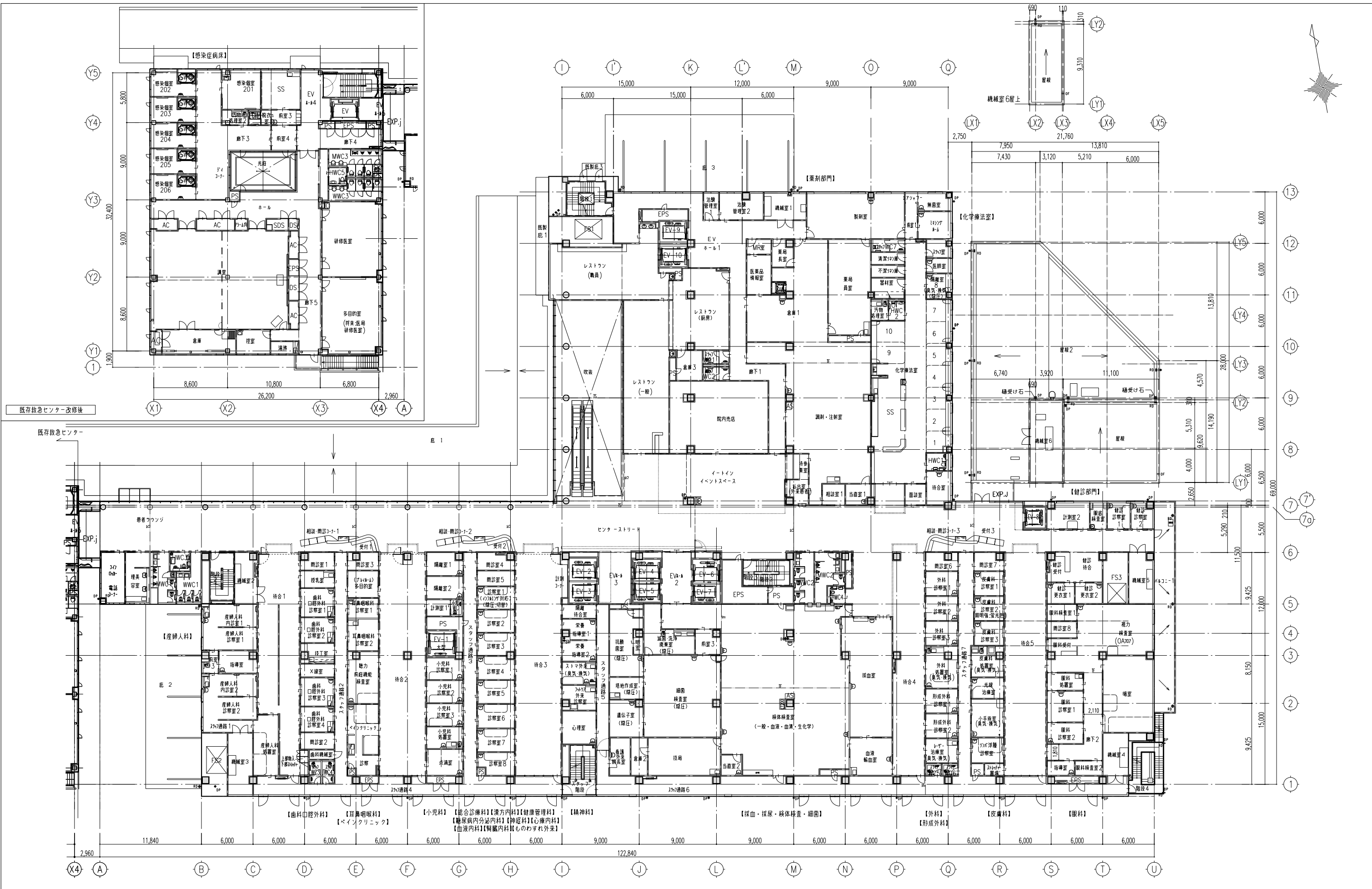


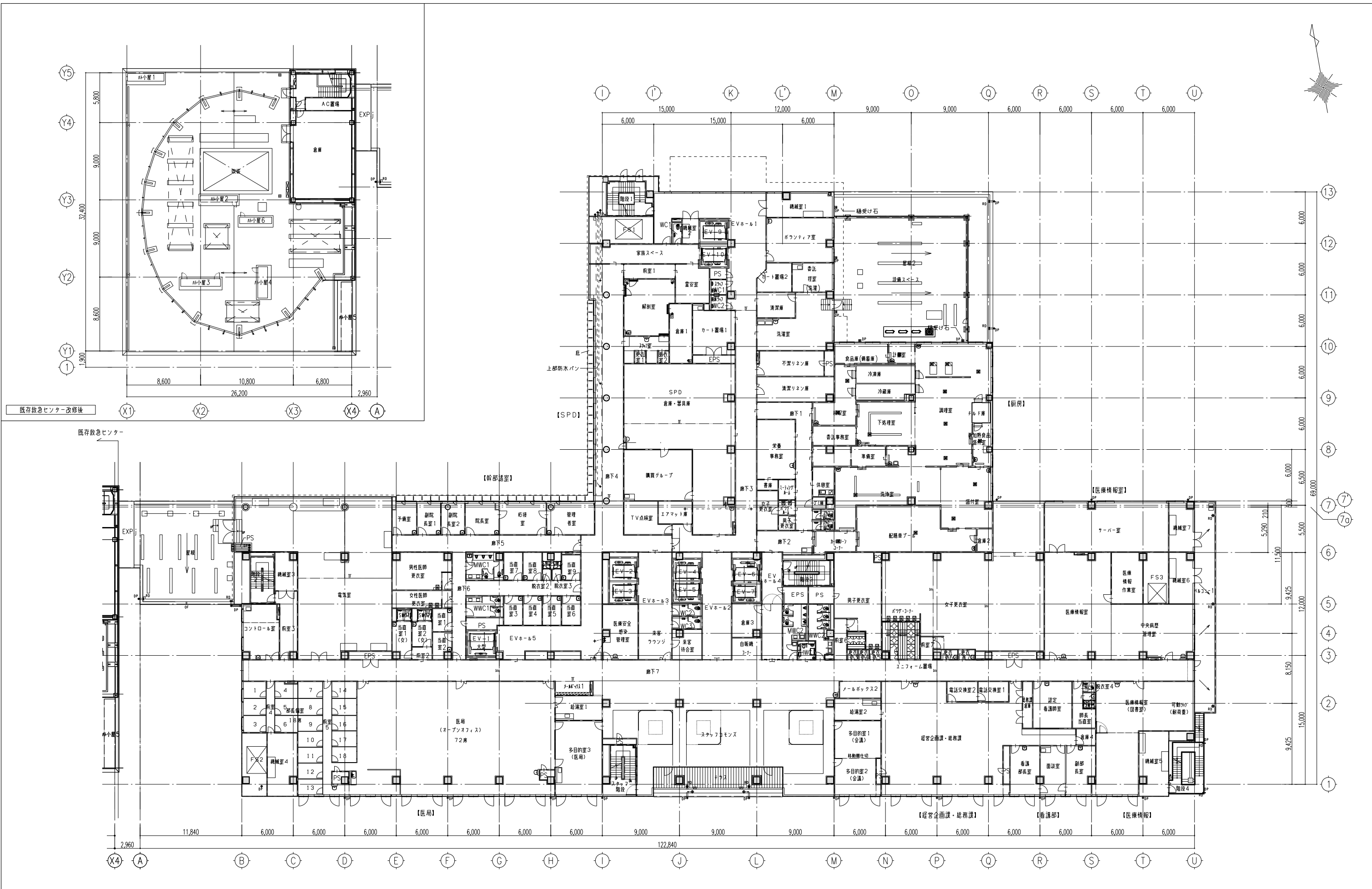
<p>株式会社 内藤建築事務所</p> <p>〒100-0001 東京都千代田区千代田1-1-1</p> <p>TEL: 03-3233-1111</p> <p>FAX: 03-3233-1112</p> <p>代表取締役 内藤 隆雄 (代表取締役)</p> <p>代表取締役 内藤 隆雄 (代表取締役)</p>	<p>工事名 新市立島田市民病院 建設工事 (建築工事)</p> <p>図名 1階平面図</p> <p>縮尺 A1:1/200</p> <p>設計日 2017.09</p> <p>設計者 中田 幸佑</p>	<p>図番 A-020</p>
--	---	-----------------



既存救急センター改修後

既存救急センター

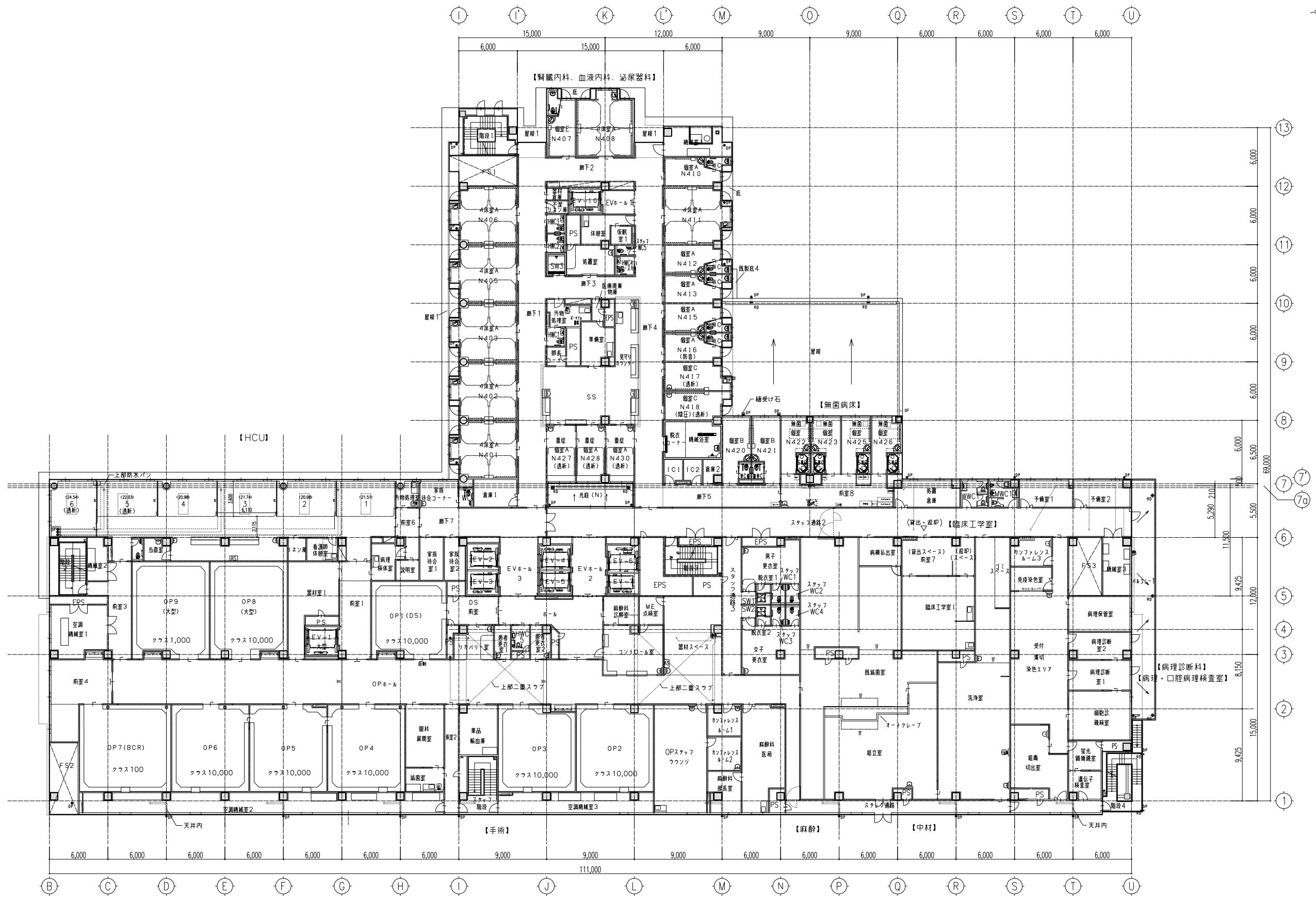
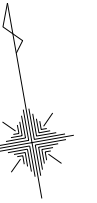
<p>株式会社 内藤建築事務所</p> <p>〒951-8501 新潟県新潟市中央区中大通1-18-2</p> <p>TEL: 025-241-1111 FAX: 025-241-1112</p> <p>代表取締役 内藤 隆雄 (DMS) 第22291号</p>		<p>登録士 登録第2441号 (構造) 一級建築士 第100号</p> <p>設計 矢口 正宏</p> <p>【構造関係規定に適合する部分のみを記載する】</p> <p>(一級建築士 登録第34379号) (設備設計一級建築士 第470号)</p> <p>中田 幸佑</p> <p>【設備関係規定に適合する部分のみを記載する】</p>	<p>工事名 新潟市立島田市民病院 建設工事 (建築工事)</p> <p>図名 2階平面図</p> <p>縮尺 A1:1/200 A3:1/400</p> <p>設計日 2017.09</p>	<p>図番 A-021</p>
---	--	--	--	-----------------



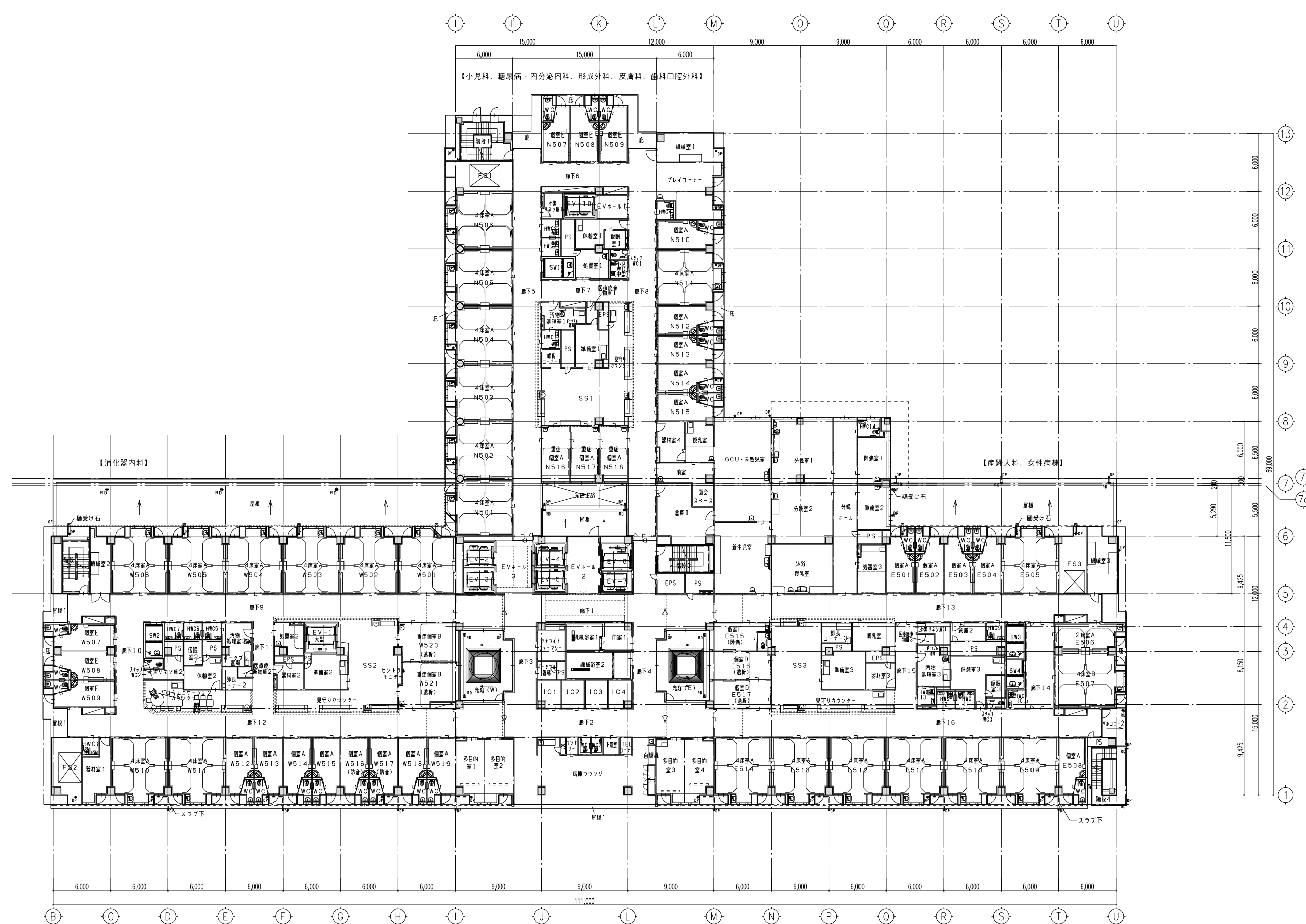
既存救急センター改修後

既存救急センター

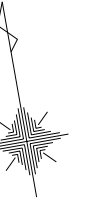
株式会社 内藤建築事務所 東京都中央区田中大塚町182 電話: 神先 誠司 03-55111119 代表取締役 内藤 誠司 (CMA) 第02291号	登録番号 244165号 (建築士一級建築士 第7059号) 矢口 正宏 【構造関係規定に適合する部分のみを記載する】 (一級建築士 登録第342179号) (設備設計一級建築士 第4701号) 中田 幸佑 【設備関係規定に適合する部分のみを記載する】	工事名 新市立島田市民病院 建設工事 (建築工事) 図名 3階平面図 縮尺 A1:1/200 A3:1/400 設計日 2017.09	図番 A-022
	東京都中央区田中大塚町182 電話: 神先 誠司 03-55111119 代表取締役 内藤 誠司 (CMA) 第02291号		



株式会社 内藤建築事務所		（一級建築士 登録第244140号） （構造士 登録第1509号）	工事名	新市立島田市民病院 建設工事（建築工事）		原簿
東京都中央区田中大塚町18-2	代表取締役 矢口 正安	【棟名】	4階平面図	縮尺	A1:1/200	A-023
〒100-0014	代表取締役 中田 幸佑	【図名】		設計日	2017.09	
〒100-0014	代表取締役 中田 幸佑	【設計者】				




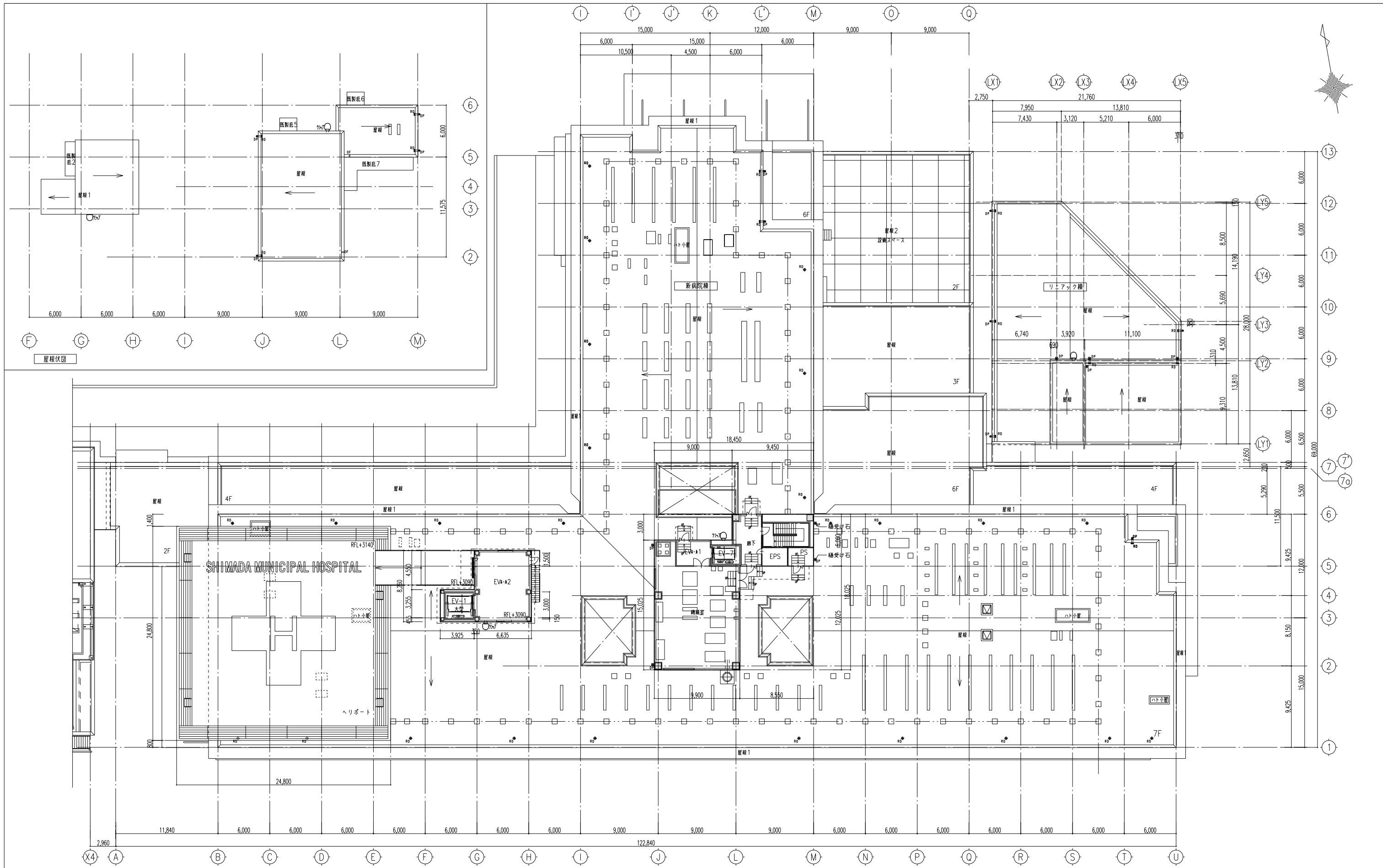
<p>株式会社 内藤建築事務所</p> <p>東京都中央区田中大塚町 182</p> <p>電話: 神先誠司 03-55111134</p> <p>代表取締役 内藤 幸祐 (254) 第02291号</p>		<p>(一) 建築士 登録第244140号 (構造設計) 一級建築士 第7059号 矢口 正宏</p> <p>【構造関係規定に定める部分が含まれる】</p> <p>(一) 建築士 登録第34379号 (設計) 一級建築士 第4701号 中田 幸祐</p> <p>【設備関係規定に定める部分が含まれる】</p>	<p>工事名 新市立島田市民病院 建設工事 (建築工事)</p> <p>図名 5階平面図</p> <p>縮尺 A1: 1/200 A3: 1/400</p> <p>設計日 2017.09</p>	<p>図番 A-024</p>
---	--	--	--	-----------------



株式会社 内藤建築事務所 東京都中央区田中大塚町182 代表者 神先誠司 03(5511)1119 代表者 神先誠司 03(5511)1119	一級建築士 登録第24416号 (構造設計一級建築士 第7059号) 矢口 正宏 【構造関係規定に適合する部分が含まれる】 (一級建築士 登録第342179号) (設備設計一級建築士 第4701号) 中田 幸佑 【設備関係規定に適合する部分が含まれる】	工事名 新市立島田市民病院 建設工事 (建築工事) 図名 6階平面図 縮尺 A1:1/200 A3:1/400 設計日 2017.09	図番 A-025
	東京都中央区田中大塚町182 代表者 神先誠司 03(5511)1119 代表者 神先誠司 03(5511)1119		



 株式会社 内藤建築事務所		一級建築士 登録第24416号 (内務省第一級建築士 第705号) 矢口 正宏 <small>【職業別指定に該当する部分が含まれます】</small>	工事名 新市立島田市民病院 建設工事 (建築工事) 図名 7階平面図 <small>【職業別指定に該当する部分が含まれます】</small>	図番 A-026
東京都中央区中大道町182 一級建築士 登録第151111号 一級建築士 登録第151111号 (内務省第一級建築士 第4701号) 中田 幸佑 <small>【職業別指定に該当する部分が含まれます】</small>		縮尺 A1:1/200 A3:1/400	設計日 2017.09	



屋根伏図

<p>株式会社 内藤建築事務所</p> <p>〒400-0201 静岡県静岡市清水区大瀬町1-8-2</p> <p>代表取締役 神先 誠司 054-251-1111</p> <p>代表取締役 斎藤 博之 054-251-1111</p>		<p>（一級建築士 登録第2441号） （構造設計一級建築士 第709号） 矢口 正宏</p> <p>（構造関係規定に類する部分が含まれる）</p> <p>（一級建築士 登録第34279号） （設備設計一級建築士 第4701号） 中田 幸佑</p> <p>（設備関係規定に類する部分が含まれる）</p>	<p>工事名 新市立島田市民病院 建設工事（建築工事）</p> <p>図名 8階平面図・屋根伏図</p> <p>縮尺 A1:1/200 A3:1/400</p> <p>設計日 2017.09</p>	<p>図番 A-027</p>
--	--	---	---	-----------------