

ちょうしんき

第 66 号

令和 2 年 2 月 15 日
 〈発行〉市立島田市民病院
 事業管理者
 青山 武
 〈編集〉広報委員会

大規模災害対応訓練を実施しました



の災害から情報の大切さが見直され、近年は的確な経時記録（患者受入れ時間・処置内容・在所等）を残す訓練にも力を入れて行っております。

毎年、日本各地で地震や水害における痛ましい被害が発生しています。また、オリンピックを控え、テロに関するニュースを耳にした方も多いでしょう。この様な大規模な災害が起きると、多数の傷病者が病院へ押し寄せることは想像に難くありません。当院では、平成12年から大規模災害に対応するための訓練を実施しております。今年度は、震度6強の地震が発生した想定で、11月9日に、病院職員だけでなく、大津地区住民、消防署職員、藤枝・焼津DMAT、看護学生にも参加していただき実施しました。訓練前には、トリアージ法や情報伝達等、訓練の精度を高めるために年間7回の災害医療研修会を開催しています。

病院の訓練と聞くと、患者への直接的な支援（処置・検査）を思い浮かべると、思います。当然直接的な支援が最も大事ですが、実は『情報を制する者は災害を制す』と言われるように、これまでの災害からも情報の大切さが見直され、近年は的確な経時記録（患者受入れ時間・処置内容・在所等）を残す訓練にも力を入れて行っております。

- 大規模災害対応訓練 … P1
- 臨床検査技師紹介 …… P2
- 新病院建設通信 …… P2
- 看護部だより …… P3
- 活動報告 …… P3
- 活動予定 …… P3
- 医師診療表 …… P4

臨床検査技師の仕事紹介

臨床検査技師は国家資格で、病院や保健所などにおいて、医師の指示の下、病気の診断や治療に必要な各種の検査を行います。

当院では主に臨床検査室で白衣や青紫色の服などを着用して働いています。



検査は二つに大別でき、一つは心電図や脳波など患者さん本人の身体の生理的反応や機能を測定する「生理学的検査」です。もう一つは患者さんの体の組織や血液、尿などの成分、細菌の有無などを調べる「検体検査」です。「検体検査」には血液学的検査、生化学的検査、免疫学的検査、微生物学的検査、病理学的検査、輸血学的検査などがあります。臨床検査技師の仕事としては他に採血や検体採取があります。

生理学的検査

医療機器を使用し、患者さんの身体に直接接して体の機能や構造を調べる検査です。

循環機能検査（心電図、脈波など）、神経・筋機能検査（脳波、筋電図など）、聴力検査、超音波を使用するもの（心エコー、頸動脈エコー、深部静脈エコーなど）があります。

その他にもペースメーカー植込み手術に立ち会ったり、脳外科手術時に運動麻痺や聴力障害等を防ぐためにモニタリングを行ったりしています。



安静時
12誘導心電図



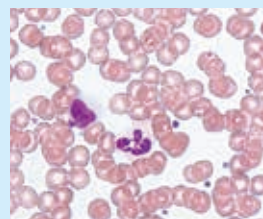
頸動脈エコー

検体検査

血液検査では分析装置で血液中の各種成分量を測定し、臓器の異常を把握します。また、血液や尿中の細胞を観察して異常がないか確認します。救急患者さんなど、検査結果を急ぐ患者さんは最優先とし、血液検査では30分以内で結果返却できる体制を取っています。



血球分析装置



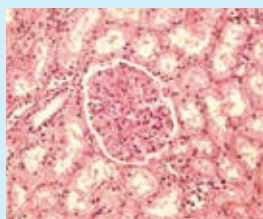
血液細胞

感染症の原因微生物を特定し、最適な治療薬は何かといった情報を医師に提供します。

病理学的検査では病理医が「がん」を始めとした診断や各種治療効果の判定をするための細胞や組織を検体とした顕微鏡標本を作製します。



細菌検査



顕微鏡標本

開業医さんではこれまでの検査を行うことは難しかったため、原因が特定できない病状の患者さんが検査目的で当院に紹介されることもあります。

臨床検査技師は患者さんと直接接する機会が多くはありませんが、検査を通じて幅広くチーム医療に貢献しています。

新病院建設通信

17

病院建設課

新病院ロゴマークを決定しました。

市立島田市民病院では、令和3年5月の新病院開院に向け新病院のロゴマークを決定しました。

ロゴマークは、新病院の設計者に作成を依頼し、病院職員の意見を基に市長と病院事業管理者との協議により決定しました。

新たな病院が未来へベクトルを向けるイメージを全体的なモチーフとし、病院基本方針を5本の矢に例えて図式化することで、今までの伝統と新たなステップアップの意味を込めてデザインされています。



新病院ロゴマーク

ロゴマークについては、新病院の外壁や内装サイン、診察券、名札、ユニフォーム、各種印刷物などに使用していく予定です。

その他、新病院建設工事に関することは、病院ウェブサイトをご覧ください。

看護部だより

認定看護師をご存じですか？
ぜひ！認定看護師をご活用ください！

皆さんは「認定看護師」をご存じでしょうか？
認定看護師とは、数年間看護師として勤務した後、一定の専門分野に特化して学習をしている看護師です。

当院には12分野18名の認定看護師がおり、院内ではそれぞれが学んだ分野に関して看護師や患者さんからの相談にのりながら一緒にケアを行うなど、その専門性を生かして仕事をしています。その他院外では生活に根ざした病気の予防や介護のコツなど、皆さんの要望に応じた学習会なども開催しております。

島田市は「健康で自分らしく生きることのできるまち」という理念を基に、市として様々な健康づくりに関する取り組みを継続していますが、何よりも大切な事は、皆さんが、御自身の健康に目を向け、日頃の生活習慣を見直していただくことです。

例えばよく耳にする「三大生活習慣病」は何を指すのかご存じですか？

これは、悪性新生物(がん)、脳血管疾患(脳梗塞や脳出血など)、心疾患(心不全など)の3つの生活習慣病を指し、島田市はこの三大生活習慣病による死亡率が45・1%と約半数を占めています。

例えば、脳血管疾患はどのような原因で起こるのでしょうか？普段の自分の生活習慣にその原因がないかチェック方式で確認してみませんか？こんな事を注意すればよいと分かることで予防に繋がるだけでなく、初期症状を知ること、脳血管疾患にはとても大切な「受診のタイミング」も知ることが出来ます。また、糖尿病や心不全など、家族歴のある方は、早い段階から生活で注意することを知り、病気になるらないためにはどうしたらよいのか。

か。それでも病気になるってしまった方や既に持病のある方は、病気と上手につきあうことで今以上に症状をひどくしないために大切な事も分かります。最近増加傾向にある認知症では、加齢による物忘れと認知症は、どういった違いがあるのか、また、ご家族の「困った行動」はこのように対処すればよいのか。このような「予防」から「介護のコツ」まで、専門的知識を持つ認定看護師が、皆さんの「健康寿命」を伸ばすためにお手伝いを致します。

また、高齢社会が注目を集めやすい今日ですが、育児に悩むお父さんお母さんには、お子さんの急な体調の変化など、どう対応したら良いか分からない・・・とならないように、よくある事例や対応についてもお伝えできます。

これら以外にも、認定看護師を活用していただける内容は様々あります。

地域で会合を開かれる皆さん、介護施設や学校などで学習会を行なわれる方、その際には、ぜひ当院の認定看護師をご活用ください。当院の認定看護師の紹介や行える学習会の内容などは、当院公式WEBサイトの看護部内のページにも掲載しております。

お問い合わせをお待ちしております。

問い合わせ先

市立島田市民病院
看護部
教育担当副部長



活動報告

クリスマスコンサートを開催しました



12月20日に入院患者さんを対象にクリスマスコンサートを開催しました。今回はオペラの「ソレ」さんと、ハーモニカの「静岡ハーモニカアンサンブル」さんに演奏していただきました。ありがとうございました。

がん患者サロン

がん患者サロンを開催します。
がん患者さんとご家族が集まり、お茶を飲みながら気軽に情報交換する場です。
お話しを聞くだけでも結構ですのでお気軽にお越し下さい。

日時：令和2年3月4日(水)
14:00~15:30
場所：市立島田市民病院
健診センター3階
対象：がん患者さんとそのご家族。
他院で治療中の方もご参加ください。
※申し込みは不要です。
直接会場にお越し下さい。



島田市民病院医師診療表



電話 (0547) 35-2111(代)

◆診療各科の受付時間は7:30~11:00です。(一部診療科を除く)

◆電話受付時間 午後3時~午後4時45分 (形成外科は午前8時30分~正午、歯科口腔外科は午後1時~午後4時45分)

★紹介状がなくても受診できる科 (紹介状がない場合は特定初診料が5,500円かかります)

科 別	診療区分	月	火	水	木	金
総合診療科	午前・一診	大瀬	谷尾	奥田	谷尾	鈴木
(専門外来) 午後	物忘れ・初診				第2・第4 鈴木	
	物忘れ・再診				第1・第3・第5 鈴木	
※完全予約制です。詳しくは総合診療科に問い合わせ下さい。						
漢方内科	午前				第1・第3・第5 小野	大瀬
	午後		山崎		第2・第4 鈴木	
※完全予約制です。詳しくは漢方内科に問い合わせ下さい。						
消化器内科	一診	松下	渡邊	宇於崎	竹下	花岡
	二診	花岡	竹下	金山	渡邊	金山
	三診	横田			午後 松下	午後 松下
循環器内科	一診	青山	蔦野	露木	石田	金森
	二診	第1 近藤	青山	松岡	近藤	午前 中村
	午前・三診	第2・第4 前 金森			不整脈外来 第2・第4	
(専門外来) 13:30~15:00	ペースメーカー	石田	※ペースメーカー外来は初診予約が必要です。詳しくは循環器内科に問い合わせ下さい。			
小児科	一診	武藤	新規相談 武藤	武藤	専門 武藤	武藤
	二診	和田		専門 那須		
	乳児検診			4ヶ月・1ヶ月 那須	10ヶ月・1ヶ月 武藤	
	専門外来	喘息 那須	神経・発達 那須	神経 武藤		発達 武藤
※火・木曜日は予約・紹介状が必要です。 ※受付時間は10:00までです。 ※“こども”は県立こども病院からの非常勤医師が対応します。						
外科	一診	磯野	上村	植田	野澤	要予約 植田
	二診	渡邊	佐京	惟康	(M・T専門外来) 和田	不定期・要予約 磯野
(専門外来)	乳腺	13:30~14:00	13:30~14:00	13:30~14:00	13:30~14:00	
※乳腺外来は初診予約が必要です。詳しくは外科に問い合わせ下さい。						
形成外科	午前・一診	寺井	三倉	寺井	鈴木	三倉
	午後	レーザー	手術	手術	レーザー	手術
脳神経外科	一診	山形	金城	浦野	村田	第1・3・5 10:00~ 阪口
	二診				山形	第1・第2・第4・第5 山内
※受付時間は10:00までです。						
泌尿器科	一診	交替	福澤	福澤	奥野	加藤
	二診		加藤	日紫喜	日紫喜	
	その他	手術	検査・処置・手術	検査・処置・手術	手術	手術
※金曜日の受付時間は10:00までです。						
皮膚科	一診	兼子	兼子	兼子	兼子	兼子
	二診	喜多野	喜多野	喜多野	喜多野	喜多野
	三診			第1・第3・第5 糟谷		第2・第4 馬屋原
	四診	光線	光線	光線	光線	光線
	午後	手術・検査	手術・検査	手術・検査	手術・検査	手術・検査
	学童専門外来		16:30~17:00			16:30~17:00
※診察は午前のみになります。(午後は手術、病棟業務) ※「学童専門外来」は特定の疾患の方のみが対象となります。						
産婦人科	午前・一診		村上			成味
	午後・一診		14:00~14:30 市検診			14:00~14:30 市検診
※完全予約制です。詳しくは産婦人科に問い合わせ下さい。						
耳鼻咽喉科	午前	康本	山河	山河	山河	山河
※診察は午前のみになります。 ※月曜日は再診のみになります。						
眼科	午前・一診	小原啓子		小原啓子	小原啓子	
		※完全予約制です。詳しくは眼科に問い合わせ下さい。 ※水曜日は再診のみになります。				

★紹介状と初診予約が必要な科

科 別	診療区分	月	火	水	木	金
血液内科	一診	午前 野垣	新患 柳田	再診 柳田	再診 柳田	再診 柳田
	※新患は火曜日のみになります。					
糖尿病・内分泌内科	初診	坪井	山崎	第1・第3・第5 成島	善當	
	再診	大石	善當	大石	大石	坪井/大石
神経内科	午前			非常勤		近藤
	午後・再診	善當/山崎			成島/坪井	大石
腎臓内科	午前	鈴木	野垣	山根	野垣	鈴木
呼吸器内科 呼吸器外科	一診	午前 非常勤	午前 非常勤	第1・第3・第5 非常勤	齊藤	午前 非常勤
	二診	小林		午前 小林	小林	
	三診	齊藤		第1・第3・第5 午前 大瀬		
	四診			午前 齊藤		
手術 気管支ファイバー 手術						
整形外科	一診	佐伯	中山	加藤	澤田	川田
	二診	中山	澤田	川田	佐伯	加藤
	三診			佐伯	加藤	佐伯
歯科 口腔外科		手術	手術/ 義肢装具	手術	手術/ 義肢装具	手術
	午前・一診	田中		田中	田中	田中
	午後・一診		田中			
	午前・二診	廣末		廣末	廣末	廣末
	午後・二診		廣末			
放射線科	午後	手術		手術	手術	手術
	午前	齋藤	齋藤	齋藤	齋藤	齋藤
麻酔科 ペインクリニック	午前		白石	白石		

◆都合により変更する場合がありますので、ご了承下さい。
◆最新の診療表は、当院WEBサイトでご確認ください。