



第59号

平成29年11月15日

〈発行〉市立島田市民病院
事業管理者

服部 隆一

〈編集〉広報委員会

大丈夫？動脈硬化どうみやくこうか

臨床検査室

医療機関で採血をした際や、健康診断の結果で血圧や血糖、中性脂肪や悪玉コレステロールなどの値が高いと言われたことはありませんか？

近年、食習慣の欧米化や高齢化に伴い、動脈硬化の原因となる高血圧、糖尿病、脂質代謝異常にかかる人が増えています。未治療のまま放置していると、日本人の死因の主な原因である心疾患（心筋梗塞や狭心症）、脳血管疾患（脳出血や脳梗塞）などを引き起こす危険性が高くなります。

○本当は怖い動脈硬化

心臓から全身に送り出された酸素や栄養をたっぷり含んだ新鮮な動脈血は、しなやかな動脈を通り心臓や脳などの臓器や、筋肉などの組織に必要な酸素や栄養素の供給が行われ、私たちの生命を維持するのに大切な役割を果たしています。

しかし、この動脈にコレステロールが沈着していくと、柔軟性を失い、硬くもろくなっていきます。この状態を動脈硬化といえます。動脈硬化は加齢とともに進行するため一種の老化現象でもあります。高血圧により常に血管に負担が加わったり、血液中の脂質異常や糖尿病、喫煙などによって引き起こされる場合もあります。動脈硬化になってもはじめのうちは痛みや不快感など、これという自覚症状はありませんが、気づかぬうちにさらに重篤な病気を引き起こす恐ろしい病気です。



脳梗塞

心筋梗塞

閉塞性動脈硬化症

○動脈硬化を診るみ

動脈硬化を調べる検査にはいくつか種類がありますが、頸動脈超音波検査は超音波を使って、心臓から出た血液を頭へ送る通り道となる首の血管（頸動脈）を診ます。でも、なぜ頸動脈を診るのでしょうか？

頸動脈と呼ばれる場所は首の両側、体表の近くを走行する血管で、特に動脈硬化の好発部位（できやすい場所）です。頸動脈で動脈硬化を評価することは、脳梗塞の発生を予測する手助けとなるだけでなく、全身の動脈硬化の進行を把握するのにとても有効な手段、方法と言えます。

〈次ページに続く〉

○頸動脈超音波の
検査方法は？



ベッドに寝た状態から顎を軽く上げ首を伸展し、顔を検査する側と反対側に向いていただきます。頸動脈は首の体表近くを走行するため、脈拍を触知する部位にゼリーを塗り、超音波装置の探触子という部分を当てます。検査所要時間は15〜30分です。前処置等なく簡単に、ほとんど無痛と言ってよいほど安全に観察、検査することができます。



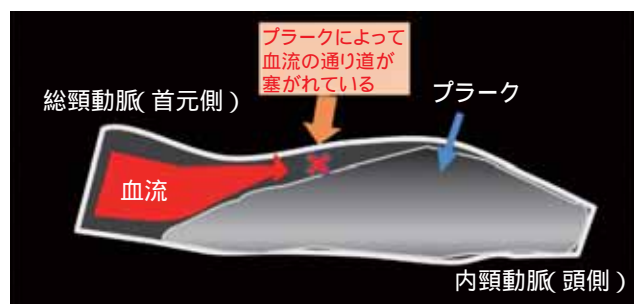
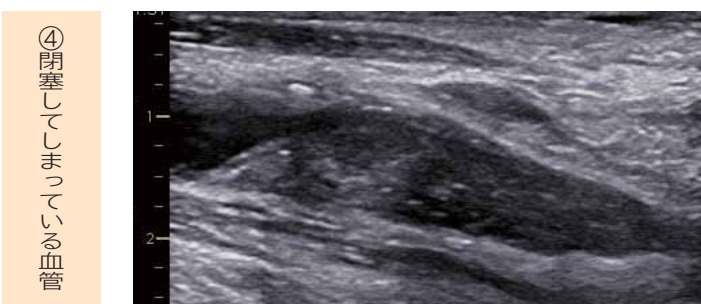
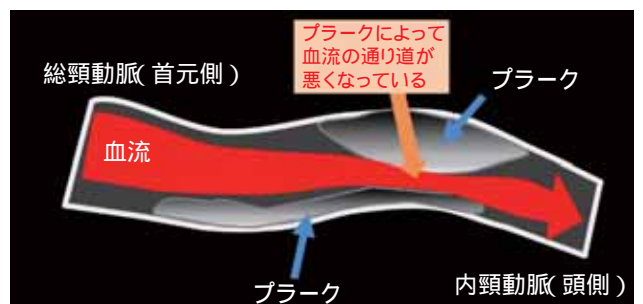
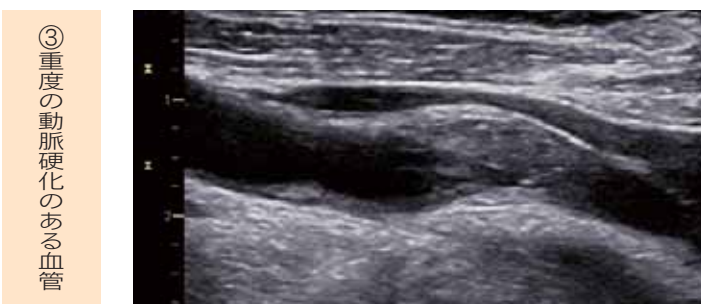
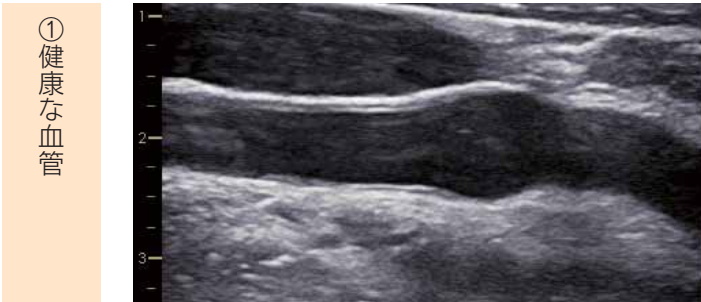
実際の検査の様子

○実際の検査画像

首の血管や、プラークと呼ばれる病変は頸動脈超音波でどのように映るのでしょいか。病態の進行度に応じて①〜④の画像(簡単に説明していきます)血管内の状態を確かめることで動脈硬化の進行を未然に予防し、一大事に至る前に早めに治療、食事や生活習慣の改善などにお役立て下さい。(検査をご希望の方はかかりつけ医にご相談下さい。)

<実際に映る画像>

<図解>



<平成29年度 準備工事の工期>

No	工事名称	工期(予定)
①	大橋医院跡地仮設 駐車場整備工事	H29.9.7~H29.11.6
②	民有地借上げ地 仮設駐車場整備工事	H29.10.5~H30.2.28
③	道水路付替え工事	H29.10.5~H30.2.28
④	旧託児所解体工事	H29.11~H29.12.22

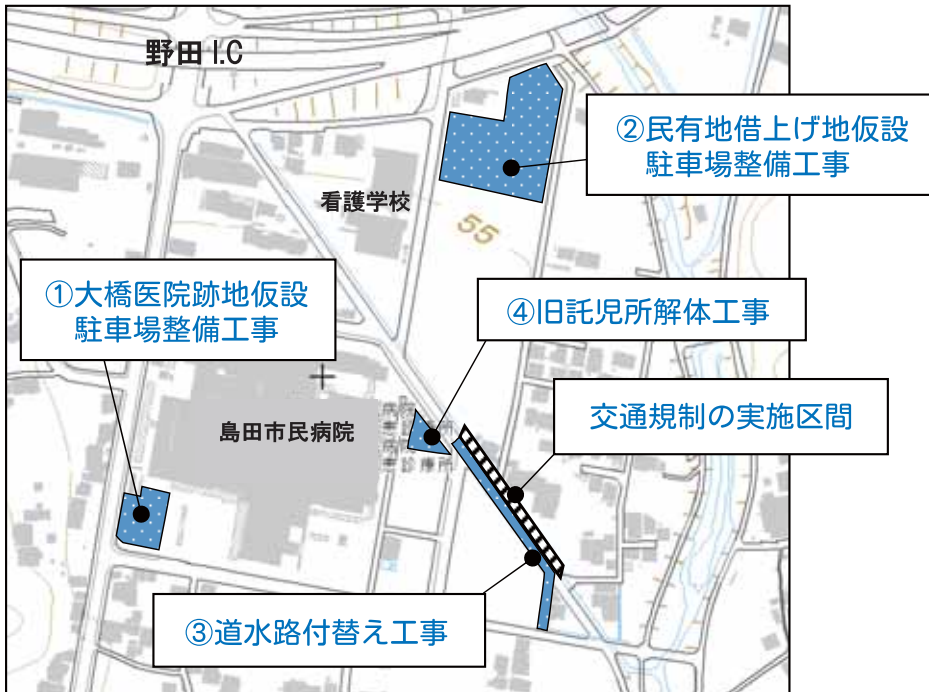
新病院建設通信 10

病院建設推進課

**新病院建設事業の
準備工事が始まりました!**

来年度から始まる新病院建設工事に向けた準備工事がいよいよ始まりました。本年度行う準備工事は、次のとおりです。工事期間中は、皆様にご不便をお掛けしますが、ご理解とご協力をお願いします。

<工事箇所図>



※地図の出所：国土地理院の電子地形図

①大橋医院跡地仮設駐車場工事

車いす・ベビーカー利用者専用の仮設駐車場を整備する工事です。
11月から仮設駐車場として利用可能です。
(車いす利用者専用駐車場のご利用には、病院総務課で発行する許可証が必要です。)

②民有地借上げ地仮設駐車場整備工事

病院北東駐車場の北側に、新たに職員用の仮設駐車場を整備する工事です。

③道水路付替え工事

新病院の建設予定地内の道路と地下水路を付け替える工事です。
工事の期間中は、市道の交通規制をさせていただきます。(※をご覧ください。)

④旧託児所解体工事

旧託児所を解体し、撤去する工事です。

※<道水路付替え工事に伴う交通規制について>

- 交通規制の期間は、平成29年11月下旬から平成30年3月末までを予定しています。
- 交通規制は、車両全面通行止めや片側交互通行など工事の状況に応じ規制内容と時間帯を適時変更して行います。

(お問い合わせ先)

市立島田市民病院 病院建設推進課
電話 35-2111 内線 2324





島田市民病院医師診療表

平成29年10月1日

電話 (0547) 35-2111(代)

◆診療各科の受付時間は7:30~11:00です。(一部診療科を除く)



★紹介状がなくても受診できます。(紹介状がない場合は特定初診料が2,160円かかります)

科別	診療区分	月	火	水	木	金
総合診療科	午前・一診	岩嶋	谷尾	岩嶋	谷尾	岩嶋
	午前・二診		担当医/岩嶋	担当医/谷尾	担当医/岩嶋	鈴木
(専門外来)	物忘れ・初診				第2・第4 鈴木	
	物忘れ・再診				第1・第3・第5 鈴木	
※完全予約制です。詳しくは総合診療科に問い合わせ下さい。						
漢方内科	午前				第1・第3・第5 小野 第2・第4 鈴木	大瀬
	午後		山崎		第1・第3・第5 小野	
※完全予約制です。詳しくは漢方内科に問い合わせ下さい。						
消化器内科	午前・一診	松下	渡邊	金山	長澤	金子
	午後・一診	金子	長澤		渡邊	金山
	午前・二診				松下	松下
	午後・二診					
産婦人科	午前・一診	小松	村上	小松	小松	向
	午後・一診		14:00~14:30 市検診			14:00~14:30 市検診
※完全予約制です。詳しくは産婦人科に問い合わせ下さい。						
小児科	一診	武藤	新規相談 武藤	武藤	専門 武藤	武藤
	二診	こども		専門 那須		
	乳児検診			4ヶ月・1ヶ月 那須	10ヶ月・1ヶ月 武藤	
	喘息 那須	神経・発達 那須	神経 武藤		発達 武藤	
	心臓 第2 こども					
※火・木曜日は予約・紹介状が必要です。 ※受付時間は10:00までです。 ※“こども”は県立こども病院からの非常勤医師が対応します。						
健康管理科	午前		第2・第4 松田			
※完全予約制です。詳しくは健康管理科に問い合わせ下さい。						

科別	診療区分	月	火	水	木	金
外科	一診	磯野	上村	植田	野澤	要予約 植田
	二診			佐京	(ヘルニア専門外来) 和田	不定期・要予約 磯野
(専門外来)	乳腺	13:30~14:00	13:30~14:00	13:30~14:00	13:30~14:00	
※初診予約が必要です。詳しくは外科に問い合わせ下さい。						
形成外科	午前・一診	寺井	山田	寺井	寺井	山田
	午前・二診	山田				
	午後	レーザー	手術	手術	レーザー	手術
脳神経外科	一診	山形	金城	浦野	村田	第1・3・5 10:00~ 阪口
	二診					山内
※受付時間は10:00までです。						
泌尿器科	一診	交替	福澤	福澤	木村	恵
	二診		恵	植村	植村	
	その他	手術	検査・処置・手術	検査・処置・手術	手術	手術
※金曜日は予約の方のみの診察になります。						
循環器内科	一診	青山	鷲野	露木	石田	金森
	二診	第1・第3 近藤	青山	松岡	近藤	午前 玉嶋
(専門外来) 13:30~15:00	ペース メーカー	石田				※初診予約が必要です。 詳しくは循環器科に問い合わせ下さい。
	午前	岸本	山河	山河	山河	山河
耳鼻咽喉科						※診察は午前のみになります。 ※月曜日は再診のみになります。
皮膚科	一診	橋爪	橋爪	橋爪	橋爪	橋爪
	二診	影山	影山	影山	影山	影山
	三診	兼子	兼子	兼子	兼子	兼子
	四診	光線	光線	光線	光線	光線
	午後 学童外来	手術・検査	手術・検査	手術・検査	手術・検査	手術・検査
※診察は午前のみになります。(午後は手術、病棟業務)						

★紹介状と初診予約が必要です。

科別	診療区分	月	火	水	木	金
血液内科	一診	午前 野垣	新患のみ 柳田	柳田	柳田	柳田
糖尿病・ 内分泌内科	初診	大石	山崎	善當	岡西	
	再診	岡西	善當	山崎	大石	岡西/大石
神経内科	午前			濱谷		近藤
	午後	鈴木	野垣	野垣	野垣	鈴木
呼吸器内科 呼吸器外科	一診	午前(月2回) 非常勤	岩嶋	奥田	千葉	陳
	二診		小林	小林	岩嶋	午後 大瀬
	三診		陳	千葉	奥田	
	四診	午後 菅沼	菅沼	大瀬	午前 菅沼	菅沼
放射線科	午前	齋藤				
	午後				齋藤	
整形外科	一診	佐伯	澤田	加藤	齋藤	古川
	二診	中山	中山	古川	澤田	14:00~ 山田
	三診	午前 貯血 手術	齋藤	佐伯	加藤	佐伯
歯科 口腔外科	午前・一診	田中	田中	田中	田中	田中
	午後・一診					
	午前・二診	厚地	厚地	厚地	厚地	厚地
	午後・二診			(齋藤)	(蔡)	
	午後 手術	手術	手術/義肢装具	手術	手術/義肢装具	手術
※インプラントと外傷は紹介状は不要ですが、予約が必要です。詳しくは口腔外科に問い合わせ下さい。						
心療内科	午前・再診 午後・初診	松田				
麻酔科 ペインクリニック	午前		白石	白石		

◆都合により変更する場合がありますので、ご了承下さい。