



第 51 号

平成 27 年 11 月 13 日
〈発行〉市立島田市民病院
事業管理者 服部 隆一
〈編集〉広報委員会

認定看護師紹介

脳卒中リハビリテーション看護師②

藪崎 優子



高次脳機能障害

前回ご紹介した「目に見えない障害の高次脳機能障害」の主な症状を説明していきます。

「記憶障害」とくに新しいことを覚えることが難しくなり、昔のことはよく覚えているのに新しいことがわからなくなります。さっき言われたこと、行ったことを忘れてしまい、同じことを何度も言ったり質問したりします。また、日付や場所がわからなくなり、自分の記憶の中の時間帯での話（他者にとっては作り話に聞こえる）を始めてしまったり、場所を探すためウロウロしたりします。物の置き場所を忘れてしまい、ずっと探している場合もあります。

「注意障害」集中力がなく落ち着きがないため、ミスが多くなります。また、逆に1つのことに集中しすぎて他の事に注意を向けることが難しくなり、2つの事を同時に行うことが困難になります。周囲の騒音や人の動きが多く騒々しい場面では物事を行うことが難しくなります。

「遂行機能障害」運動麻痺がなく、行う動作はわかっているのに、その動作が計画的かつ効率的にできなくなったり。例えば、歯磨き粉を持ちます。次に歯ブラシをとるにはコップか歯磨き粉をいったん置かなくてはなりません。その動作ができず動作が止まってしまいます。

「社会的行動障害」自己主張が強くなったり、些細なことに固執したり、多少のことでイライラしたり、怒りっぽくなったり、感情を爆発させたりします。相手の立場や気持ちを思いやることができず、よい人間関係をつくる事ができません。自分の衝動から、莫大に買い物をしてしまうこともあります。



リハビリテーション看護

リハビリテーション看護では「本人の気持ちや表現しやすくなるような対応」を大切にしています。「できないこと」「うまくいかないこと」を気にして落ち込ませるよりも「できる能力を活用」して、うまくいく方法を繰り返し訓練をしていきます。本人の行っている努力を認め、本人が気づいていない良い部分に意識を向ける言葉かけを行うことにより、リハビリテーションを続けるための「意欲」へとつなげていきます。

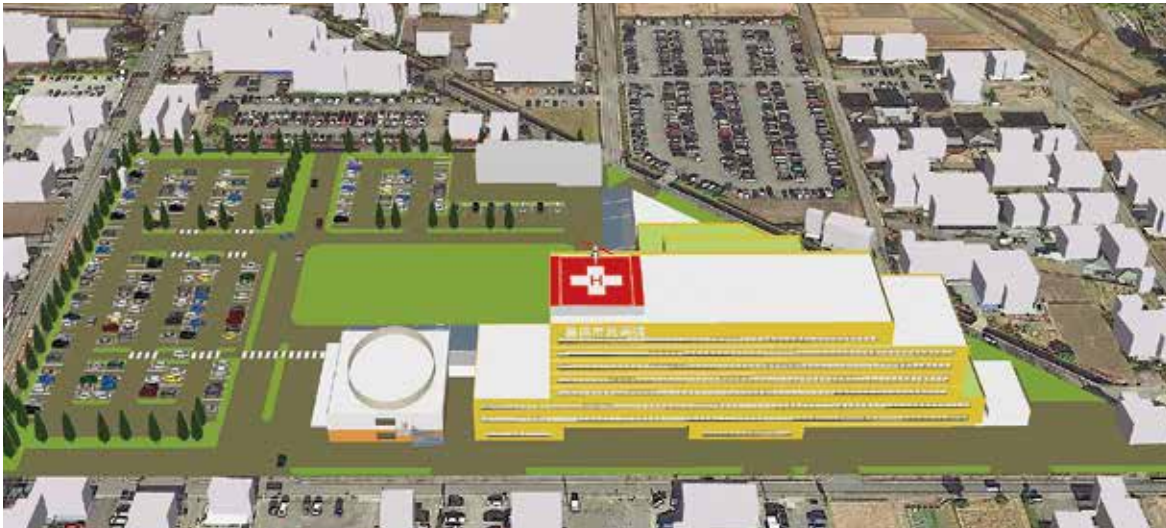
家族支援

患者が障害を持ったことにより、ご家族や周囲の人達も戸惑います。そして家族も生活様式を変えなければならぬ場合もあり、ご家族も落ち込んだり、不安になったりします。そんな時、ご家族の気持ちにも寄り添い、今後の生活について一緒に考えていきます。

新病院建設基本計画策定のお知らせ



■建物配置イメージ図



※ 建物配置からイメージしたものであり、設計に基づくものではありません。

新市立島田市民病院建設基本計画を策定しました

このほど、新病院の建設基本計画を策定しました。基本計画は、新病院が備える病床の機能・規模をはじめ、外来や病棟など部門ごとの計画や、建物配置や階層ごとの構成などを定めた建設計画などで構成されています。この基本計画に基づき基本設計・実施設計を行った後、建設工事に着手し、平成32年度中の開院を目指します。

1 重点機能

新病院が果たすべき役割及び備える重点機能として次の5つの方針を掲げます。

① 地域医療連携と急性期医療の実践

静岡県保健医療計画に定められた志太榛原保健医療圏域における7疾病5事業(※)ごとの医療連携体制を踏まえ、県がん診療連携推進病院、地域肝疾患診療連携拠点病院の役割や急性心筋梗塞の救急医療などについては、引き続き重点的に担っていくとともに、病病連携、病診連携の下に、急性期医療を行います。

また、本医療圏では、今後も引き続き、公立病院が急性期医療の中核を担う必要があるため、民間病院や診療所を含めた医療機関相互の機能分担と連携により地域において必要な医療体制を確保し、地域全体で市民に対する良質な医療を行います。

※

5 事業	7 疾病
救急医療 災害時における医療 へき地の医療 周産期医療 小児医療(小児救急医療を含む。)	がん 脳卒中 急性心筋梗塞 糖尿病 喘息 肝炎 精神疾患

② 政策的医療への取組
感染症や結核など、公立病院でなければ担えない不採算部門の医療を行います。

③ 災害拠点病院及び第二種感染症指定病院としての医療機能の確保
緊急災害時や新型ウイルス感染症流行などに対応できる医療機能を確保します。また、災害拠点病院として、重症患者に対する高度な救命医療や広域搬送への対応機能、自己完結型の医療救護チームの派遣等の機能が求められるため、これらの機能を整備するとともに、災害発生時には、市や医師会等の関係機関と協力しながら医療活動を行います。

④ 回復期リハビリテーション病床の保持

本院に入院後の急性期を脱した患者への総合的なリハビリテーションを行います。

⑤ 地域の中核的な教育・研修機関としての取組

地域医療支援病院として、病診連携を強化するとともに、地域の医療従事者に対する研修等を実施し、地域の医療レベルの向上に貢献します。

2 病床機能及び規模

《一般病床》

405床程度(45床/病棟×9病棟)

《回復期リハビリテーション病床》

40床程度

合計 445床程度

※病床数については、今後、静岡県が策定する地域医療構想により変更する場合があります。

※結核病床及び感染症病床については、県と協議の上、一般病床の中で一定数を整備します。

《療養病床》

国は、2025年を目標に医療機能の分化を進める方針であり、各病院は一層の機能分化が求められます。本院も志太榛原地域の急性期医療体制を維持するために、急性期機能を中心とする医療に重点をおくよう方向を明確にしていく必要があり、療養病床を併設することは経営的にも困難が予想されます。このため、療養病床は整備しな

い方針とします。

今後、市としては、在宅医療の強化と地域包括ケアシステムの整備に努め、療養病床の補完を図ります。さらに、患者の受け入れに関して、療養病床を持つ圏域内の医療機関等と本院との間に協力関係を結ぶなど、新病院開院までに具体的な代替機能を整備できるように努めます。

《精神病床》

現在、医師不在で休床している状態であり、将来的にも医師確保の見通しが立たず、新病院において精神病床を運営していくことは難しいと判断しました。このため、精神病床は整備しない方針とします。今後は、隣接する圏域等も含め、本院のような急性期病院と精神科専門病院間の連携を密にし、診療協力を行うなど治療に支障が出ないよう努めます。

3 新病院の建物配置

新病院は現有敷地内の東側駐車場付近に建設する方針です。建物規模は7〜8階建てで、屋上階にヘリポートの設置を想定しています。

既存施設のうち、本館及び東館は解体して、跡地を駐車場として整備します。救急センター棟及び健診センター棟については、今後も有効活用を図ります。

4 事業収支計画

(1) 概算事業費

新病院の建設に係る概算事業費は約247億円を見込みます。ただし、基本設計、実施設計の各段階において、具体的な検討を進める中で、延べ床面積や建設単価は増減する可能性があります。引き続き事業費の精査に努めていきます。

(2) 事業収支シミュレーションの概要

一定の設定条件に基づき、開院後の事業収支シミュレーションを行いました。

経常利益は、平成38年度までは、新病院開院時において集中的に整備する医療機器の減価償却費や企業債の支払利息の増加により赤字となりますが、平成39年度以降は、黒字に転じる見込みです。

■損益計算書

単位：百万円

	平成32年度	平成33年度	平成34年度	平成35年度	平成36年度	平成37年度	平成38年度	平成39年度	平成40年度	平成41年度
I 病院事業収益	13,116	12,776	12,863	12,971	13,057	13,112	13,193	13,209	13,204	13,182
1 医業収益	11,828	12,039	12,128	12,237	12,324	12,382	12,467	12,487	12,486	12,467
2 医業外収益	765	737	735	734	733	730	726	722	718	714
3 特別収益	523	0	0	0	0	0	0	0	0	0
II 病院事業費用	15,650	13,734	13,800	13,870	13,915	13,923	13,317	13,169	13,148	13,153
1 医業費用	11,674	12,635	12,718	12,788	12,850	12,865	12,344	12,213	12,208	12,223
2 医業外費用	892	1,099	1,082	1,083	1,065	1,058	973	955	940	930
3 特別損失	3,084	0	0	0	0	0	0	0	0	0
医業純益	154	△ 596	△ 590	△ 551	△ 526	△ 483	123	274	278	244
経常利益	27	△ 958	△ 937	△ 899	△ 858	△ 810	△ 124	41	56	29
当年度純利益	△ 2,534	△ 958	△ 937	△ 899	△ 858	△ 810	△ 124	41	56	29

事業管理者のいざい

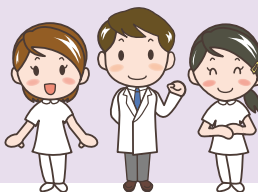
島田市病院事業管理者 服部 隆一



市立島田市民病院の新病院建設基本計画がまとまりました。現在地に移転してから36年が経過しましたが、この間、病院には新耐震基準を満たさない建物があること(災害時に災害拠点病院として十分な対応ができないことになりかねません)、上下水用管の腐食進行に伴う比較的規模の大きい漏水事故発生、狭隘化に伴う利便性低下など様々な課題が出てまいりました。これらに対応するため、新病院建設を決めました。

団塊の世代が後期高齢者となる2025年へ向けて、医療費増加の抑制を図る国は、病床数の削減、病床の機能転換を誘導しており、医療・介護を取り巻く環境は大きく変化しつつあります。このような中、新病院建設の計画を進めていくことは容易ではありませんが、変化への対応を怠らないよう注意してまいります。

新病院の計画作成には、院内の若手職員が多数参加しております。新病院に長く勤めることになる若手にこそ頑張ってもらいたいからです。受診しやすい、快適に入院できる、災害にも強い病院を目指して、職員一同これからも邁進してまいります。



島田市民病院医師診療表

電話〈0547〉35-2111(代)

◆診療各科の受付時間は7:30~11:00です。(一部診療科を除く)

★紹介状がなくても受診できます。

(紹介状がない場合は特定初診料が2,160円かかります)

平成27年11月1日現在

科別	診療区分	月	火	水	木	金	科別	診療区分	月	火	水	木	金		
総合診療科	午前・一診	岩嶋	谷尾	岩嶋	谷尾	岩嶋	外科	一診	磯野	上村	植田	上村	上村		
	午前・二診		金田/岩嶋	橋爪/谷尾	井上/岩嶋	鈴木		二診	篠原	土屋		芦沢	処置・検査		
(専門外来)	午後	物忘れ			第2・第4 鈴木		(専門外来)	乳腺	13:30~14:30			検査のみ			
漢方内科	午前				第1・第3・第5 小野		形成外科	午前・一診	寺井	石川	寺井	寺井	石川		
					第2・第4 鈴木			午前・二診	石川						
消化器内科	午後・一診	松下	渡邊	金山	石橋	間淵	泌尿器科	一診	交替	福澤	福澤	木村	恵		
	午後・二診	石橋	森下	間淵	松下	金山		二診		恵	植村	植村			
	午後・三診	金子		渡邊		渡邊		その他	手術	検査・処置・手術	検査・処置・手術	手術	手術		
		※初診予約が必要です。							※金曜日は予約の方のみの診察になります。						
循環器内科	一診	青山	川人	露木	石田	金森	産婦人科	午前・一診	小松	村上	小松	小松	山崎		
	二診	第1・第3 近藤	青山	松岡	近藤	薦野		午後・一診		14:00~14:30 市検診			14:00~14:30 市検診		
	午前・三診	石川	渡邊	服部	不整脈外来 第2・第4			午後・二診		小松					
(専門外来)	ペースメーカー	石田					※完全予約制です。								
眼科	午前・一診	小原	小原	小原	小原	小原	小児科	一診	武藤	新規相談 武藤	武藤	専門 武藤	武藤		
	午後・一診	手術	手術	検査	手術	検査		二診	第1,2 子ども※注3	負担試験	那須	未熟児・専門	黒川		
	午前・二診	江崎	江崎	江崎	江崎	江崎		第3,4,5	黒川		黒川				
	午後・二診	手術	手術	手術	手術	検査		那須	交替	交替	交替	交替			
		※受付時間は10:00までです。						予防接種	交替	交替	交替	交替	交替		
耳鼻咽喉科	午前	山原	山河	山河	山河	山河	小児科	乳児検診			黒川	武藤			
	午後							喘息	アレルギー 内分泌	神経	内分泌	発達			
皮膚科	一診	橋爪	橋爪	橋爪	橋爪	橋爪	小児科	黒川	黒川	武藤	黒川	武藤			
	二診	影山	馬屋原	影山	影山	影山		心臓 第2 子ども金 ※注3							
	三診	植田	影山	植田	植田	植田		心臓 第1,3,4,5							
		※診察は午前のみになります。 ※午後は手術、病棟業務となります。						那須							
健康管理科	午前		松田					※火・木曜日は予約・紹介状が必要です。 ※受付時間は7:30~10:00です。							

★紹介状と初診予約が必要です。

科別	診療区分	月	火	水	木	金	科別	診療区分	月	火	水	木	金
血液内科	一診	午前 野垣	新患のみ 柳田	柳田	柳田	柳田	整形外科	一診	佐伯	澤田	加藤	齋藤	古川
	糖尿病・ 内分泌内科	午前・初診	坪井	善當	林	岡西		岡西(再診)	二診	午前 中山	中山	古川	澤田
午前・再診		岡西	林	坪井	林	大石		三診	午前 貯血	齋藤	佐伯	加藤	佐伯
神経内科	午後・再診	善當		小谷	大石			手術	手術 義肢装具	手術	手術 義肢装具	手術	
	午前			近藤/樹田		近藤	歯科 口腔外科	手術					
腎臓内科	午前	高	野垣	野垣	野垣	鈴木		午前・一診	田中	田中	田中	田中	田中
	午後				野垣 CAPD			午後・一診	厚地	厚地	厚地	厚地	厚地
呼吸器内科 呼吸器外科 ※注1・注2	一診	午前(月2回) 非常勤	山口	陳	岩嶋	菅沼		午後・二診					
	二診	小林	岩嶋	小林		奥田		午前・三診				蔡・齋藤	
	三診	呼吸器外科 検診後		山岸			午後・三診						
	四診	菅沼	菅沼	奥田	菅沼		午後	手術		手術	手術	手術	
	五診	担当医	担当医	担当医	担当医	担当医	※インプラントと外傷については紹介状は 不要ですが、予約が必要です。詳しくは 口腔外科に問い合わせ下さい。						
放射線科	午前	齋藤		齋藤	齋藤	齋藤	心療内科	午前・再診	松田				
	午後							午後・初診					

- ◆(※注1)呼吸器内科:島田市及び川根本町在住の方が対象
- ◆(※注2)呼吸器外科:島田市及び近隣市町在住の方で手術・検査が必要な疾患の患者が対象
- ◆(※注3)県立こども病院からの非常勤医師が対応します。
- ◆都合により変更する場合がありますので、ご了承下さい。