



第 45 号

平成 26 年 5 月 15 日

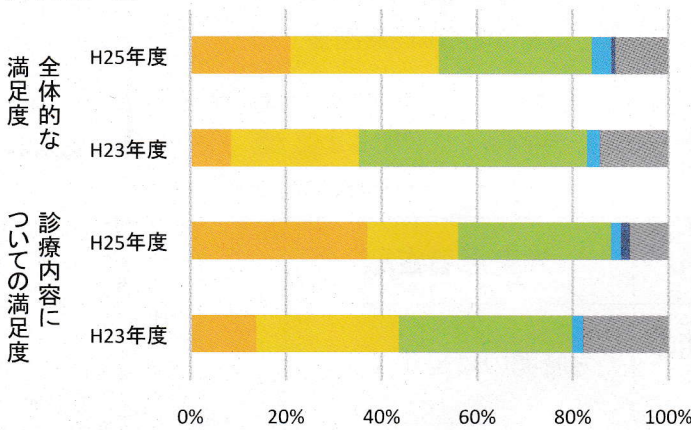
〈発行〉市立島田市民病院

事業管理者

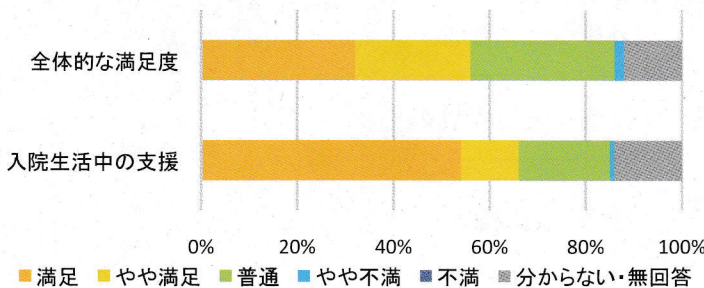
服部 隆一

〈編集〉広報委員会

外来患者



入院患者



外来患者さんについては、平成23年度(前回)の調査と比べて、「全体的な満足度」、「診療内容についての満足度」とともに「満足」が増加しましたが、家族や友人に市民病院の受診を「すすめる」という回答は減少し、全ての面で前回の調査より患者さんの評価を高めるには至りませんでした。引き続き業務改善に取り組み、患者さんの満足度を高めるよう努めてまいります。

入院患者さんについては、前回の調査と設問の内容が違うため比較できません。

市民病院の満足度

当院では、患者さんからのご意見をこれからの病院経営に生かすため、2年に一度、入院・外来の各患者さんにアンケート調査を実施しています。今回は、昨年11月に実施したアンケート調査の結果をご紹介します。

入院・外来 患者アンケート結果

外来アンケート	入院アンケート	実施期間
平成25年11月18日・19日	平成25年11月25日～12月2日	
625人	232人	回答者数

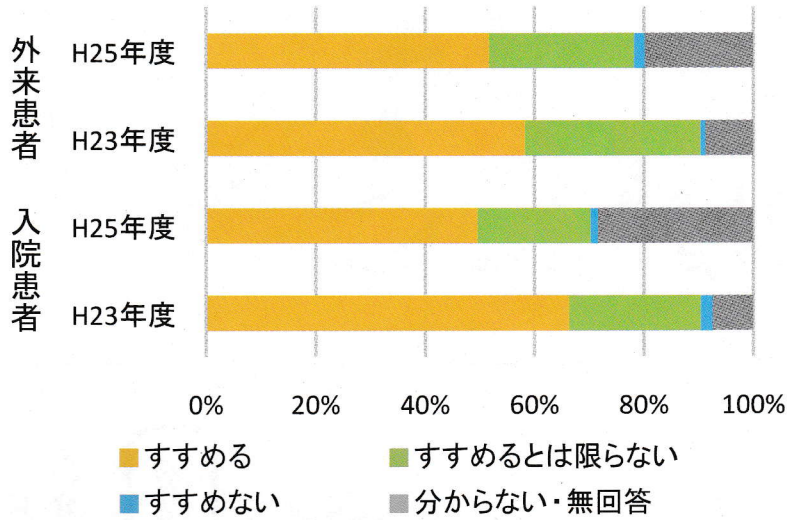


紙面の関係で、今回お知らせするのは調査結果の一部です。

アンケート結果の全体は、当院ウェブサイトに掲載されていますので、こちらのQRコードからご覧ください。

市民病院に望むことを複数の選択肢から回答していただいた結果、上位5件は次のとおりでした。「駐車場の拡大」、「高度な医療機器の充実」など設備の充実を求める回答や、「スタッフの増

市民病院に望むこと



家族や友人から相談されたら、市民病院の受診をすすめますか？

前回の調査と比べ、外来患者さん、入院患者さんとも「すすめる」が減少し、「分からない・無回答」が増加しました。

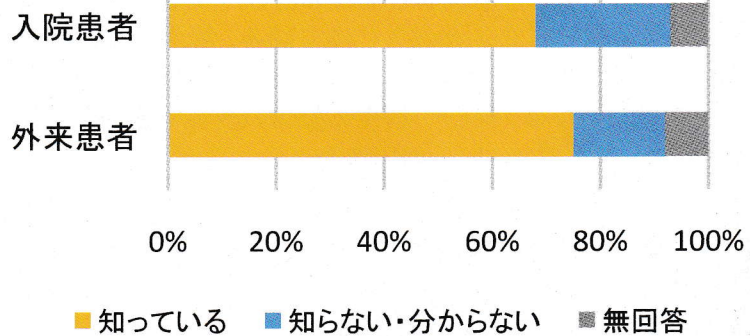
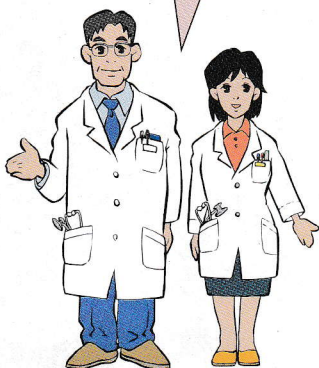
市が新病院建設を検討していることについては、入院患者さん・外来患者さんとも3分の2以上の方が「知っている」と回答しており、新病院の建設についての患者さんの関心の高さが窺われました。

新病院建設について

	入院患者さん	外来患者さん
1	診療・治療説明の充実	待ち時間の短縮化
2	スタッフの増員	駐車場の拡大
3	高度な医療機器の充実	診療制限(紹介状なしでの外来受診の制限)の廃止
4	相談体制の充実	高度な医療機器の充実
5	病室・トイレ等の改善	診療・治療説明の充実

員、「待ち時間の短縮化」「診療制限の廃止」など医療を行う体制の充実を求める回答が上位を占めました。医療の充実のためスタッフの確保には常に努力をしています。現実には医師の確保は非常に困難です。医療秘書など医師の業務を補助するスタッフを増員し、業務改善に努めていますので、みなさまの御理解をお願いします。

アンケートへのご協力ありがとうございました。いただいたご意見は、今後の病院運営の参考とし、医療の充実に役立ててまいります。



島田市では新病院建設の検討を行っていることを知っていますか？

小児救急看護

認定看護師

松本 浩美



救急外来の看護師として勤務する中、子ども
の受診が多いことや育児への不安をもった
母親などが多いことに気づいたことから、小
児救急看護認定看護師のコースを受験しまし
た。このコースでは、救急時の子どもの病態
に応じた迅速な救命技術・トリアージ(重症
度に応じた治療優先度の決定)、育児不安・虐
待への対応、子どもと親の権利擁護について
学習してきました。私のような小児救急看護
認定看護師として登録されているのは、静岡
県内には私を含
め3名、全国に
は183名とま
だまだ少数で
す。子どもに
とって最適な利
益とは何か考
え、子どもを守
り、育児に悩む
お母さんやお父
さんを支援して
いきたいと思



ます。

現在私は34病

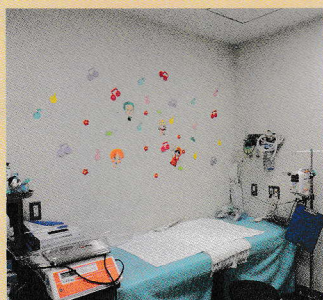
棟(小児・成人

混合病棟)で勤
務しています。

34病棟は、新生

児期から老年期

までの様々な年代の方が入院されています。
看護師には、幅広い専門的な知識・技術が求
められます。最新の知識・技術を研修や勉強
会などを通して学習し、入院中の患者さん・
そのご家族が安全・安心に入院生活を送るこ
とができるよう、すべての看護スタッフと協
働し看護実践を行っています。



育児に悩んだ時に
は、一人で悩まずお
気軽にご相談くださ
い。育児中のお母さ
ん・お父さんをサ
ポートいたします。

院内のご意見箱から

《指摘》

各部屋の換気がきちんとされているのでしよ
うか。空気が汚い。暖房に関しても、高すぎたり
して患者さんが暑がって病院着のすそをまくっ
てしまっている。こまめな調整をすべき。のどが
かわいても手足が自由に動かず水を飲めない患
者などかわいそうである。乾燥してかぜをひく原
因となってしまう。

《回答》

この度は、空調についてご意見をいただきあり
がとうございます。

当院の空調は、集中管理されており、温度を一
定に保っております。しかし、温度は部屋的位置
が北側なのか南側なのか、部屋の中では窓際なの
か廊下側なのかによって変わりますし、体感温度
は人それぞれ感じ方が違います。そのため、個々
の部屋の室温はファンコイル(丸いスイッチ)で
調整できるようになっています。また、換気につ
きましても空調機で行っておりますが、部屋の空
気の入れ替えが必要な場合は、窓を開けて換気す
ることができません。

しかし、ご指摘のとおり、体を自由に動かすこ
とができない患者さんにとっては、こまめに室温
を調整することは大変なご苦労をお掛けするこ
とになります。そのような患者さんにつきまして
は、遠慮なくお近くの看護師等に声をお掛けく
ださい。

貴重なご意見をいただきありがとうございます。
ありがとうございました。

島田市民病院医師診療表

電話(0547)35-2111(代)

◆診療各科の受付時間は7:30~11:00です。(一部診療科を除く)

★紹介状がなくても受診できます。

(紹介状がない場合は特定初診料が2,160円かかります)

平成26年4月18日現在

科別	診療区分	月	火	水	木	金	科別	診療区分	月	火	水	木	金
総合診療科	午前・一診	岩嶋	谷尾	高橋	岩嶋	谷尾	外科	一診	磯野	上村	植田	上村	上村
	午前・二診	姜	陳 喆	今井/谷尾	善富/谷尾	石川		二診	篠原	中田	野村	芦沢	(術前診察) 処置・検査
漢方内科	午前				第1・第3・第5 小野		(専門外来)	乳腺	13:30~14:30 検査のみ				
		※初診予約が必要です。						形成外科	午前・一診	寺井	三倉	寺井	寺井
腎臓内科	午前	岡西			野垣	鈴木	午後		レーザー	手術	手術	レーザー	手術
	午後				野垣 CAPD		脳神経外科	一診	山形	阪口	浦野	村田	阪口
消化器内科	一診	松下	高橋	金山	石橋	間渕		※受付時間:7:30~10:00です。					
	午前・二診	石橋	森下	森下	松下	金山	泌尿器科	一診	交代	福澤	福澤	植村	恵
	午後・二診	高橋						二診		恵	植村	木村	
	午後・三診		間渕					午後	手術	内視鏡検査	検査	手術	手術
				服部	不整脈外来 第2・第4			※紹介状を持参された方を優先する場合があります。					
(専門外来) 14:00~15:00	ペースメーカー	石田					産婦人科		小松	柏木	小松	小松	山崎
小児科	一診	磯目	武藤	武藤	武藤	黒川				市検診			
	二診	武藤 第1 和田	黒川	黒川	磯目	武藤	※完全予約制です。						
(専門外来)	予防接種	予防接種				予防接種	眼科	午前・一診	小原	小原	小原	小原	小原
	交替	交替				交替		午後・一診	手術	手術	検査	手術	検査
				乳児検診 黒川		乳児検診 磯目	午前・二診	富安	富安	富安	富安	富安	
	喘息	アレルギー 内分泌	喘息	心臓・未熟児 内分泌			午後・二診	手術	手術	手術	手術	検査	
	黒川	黒川	磯目	磯目	黒川		耳鼻咽喉科	午前	山原	山河	山河	山河	山河
	心臓 第2 金	新規相談 武藤	神経 武藤		発達 武藤			午後	山原				
※受付時間:7:30~10:00です。							※火~金は紹介状不要です。						
健康管理科	午前		松田		第1・第3・第5 高橋		皮膚科	一診	橋爪	橋爪	橋爪	橋爪	橋爪
		※初診予約が必要です。						二診	馬屋原	馬屋原	馬屋原	馬屋原	馬屋原
							三診	植田	影山	影山	植田	影山	
						※診察は午前のみになります。 午後は手術、病棟業務となります。							

★紹介状と初診予約が必要です。

科別	診療区分	月	火	水	木	金	科別	診療区分	月	火	水	木	金
血液内科	一診	午前 野垣	新患のみ 石橋	石橋	石橋	中坊	整形外科	一診	加藤	澤田	佐伯	齋藤	石江
糖尿病・ 内分泌内科	午前・一診	林	古川	清水	岡西			二診	午前 寺本	片山	石江	澤田	片山
	午前・再診	清水	林	古川	林	古川/岡西		三診	午前 貯血	齋藤		加藤	佐伯
神経内科	午前			近藤/樹田		近藤	手術	手術	手術	手術	手術	手術	
呼吸器内科 呼吸器外科 ※注1・注2	一診	交替	菅沼	交替	岩嶋	菅沼	歯科口腔外科	午前・一診	蔡	蔡	蔡	蔡	蔡
	二診	小林	岩嶋	小林		奥田		午後・一診	田中	田中	田中	田中	
	三診	呼吸器外科 検診後	山口	山岸	健康管理科 高橋			午後・二診	田中	田中	田中	田中	
	四診	菅沼		奥田	菅沼			三診	齋藤				
	五診	担当医	担当医	担当医	担当医	担当医		午後	手術		手術		手術
心療内科	午前・再診 午後・初診	松田					※インプラントと外傷については紹介状は不要ですが、予約は必要です。 詳しくは口腔外科に問い合わせください。						
放射線科	午前 午後	齋藤	齋藤	齋藤	齋藤	齋藤							

- ◆(※注1)呼吸器内科:島田市及び川根本町在住の方が対象
- ◆(※注2)呼吸器外科:島田市及び近隣市町在住の方で手術・検査が必要な疾患の患者が対象
- ◆都合により変更する場合がありますので、ご了承ください。