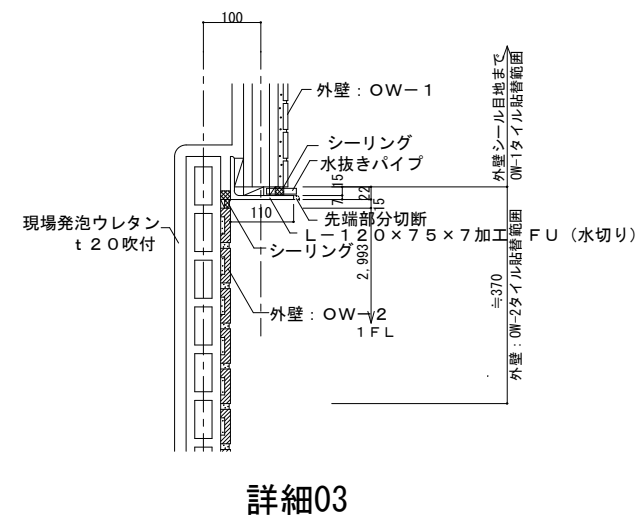
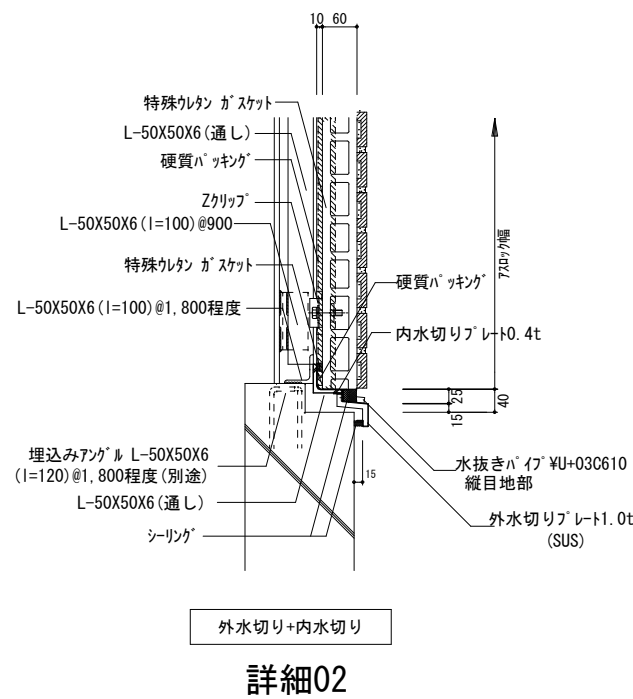
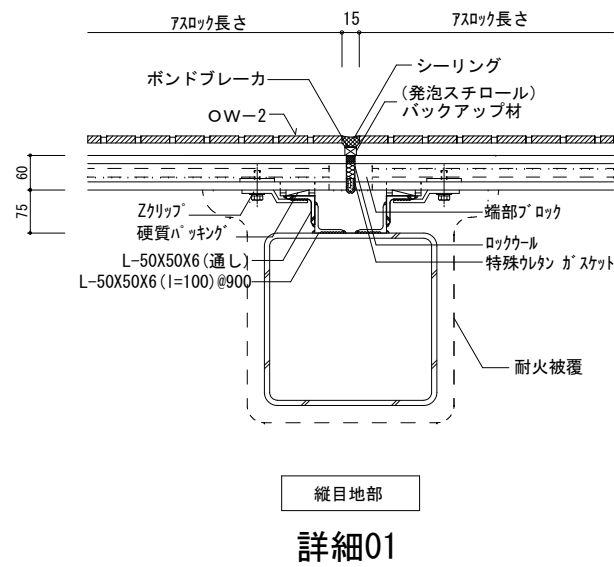
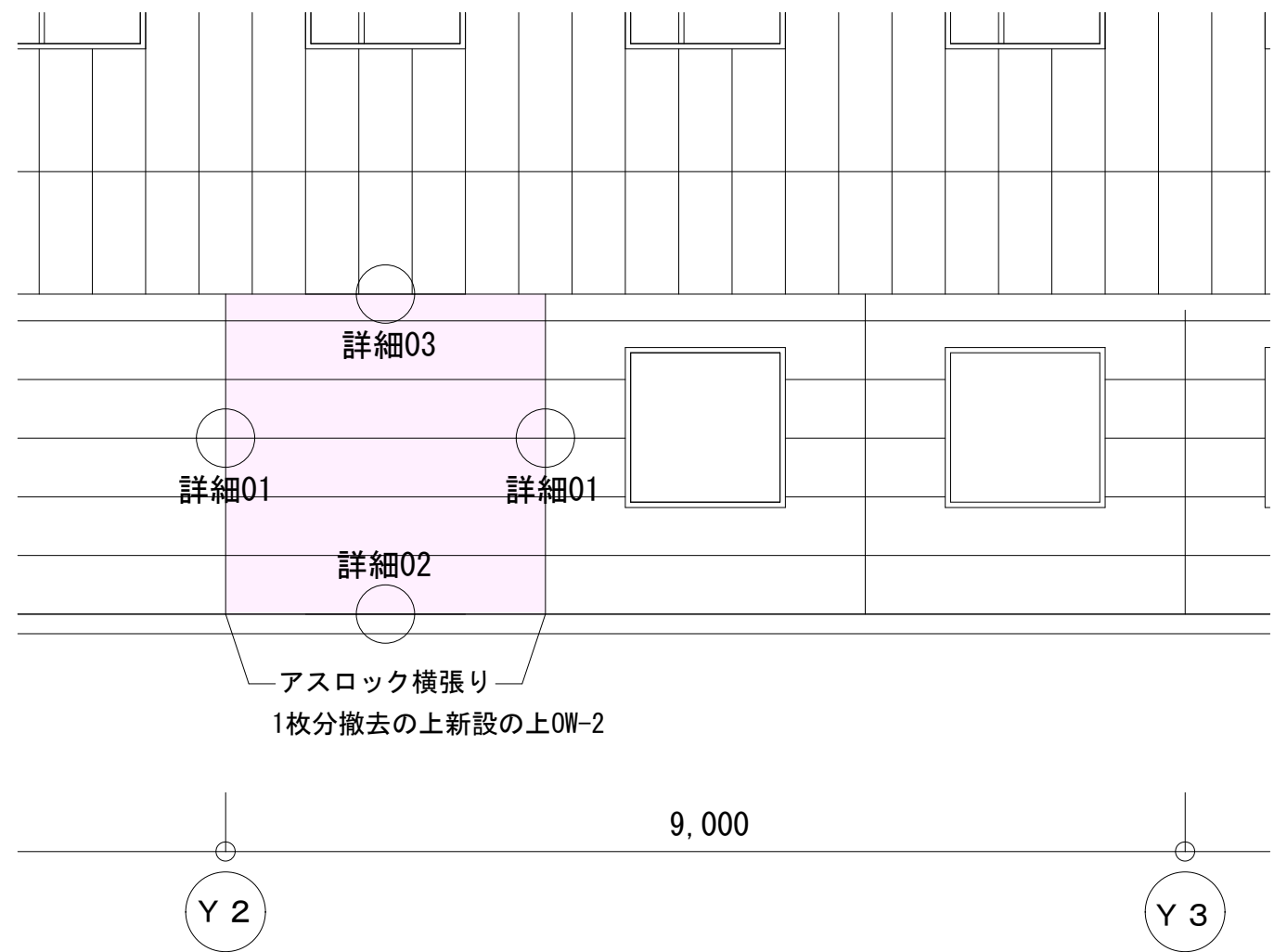
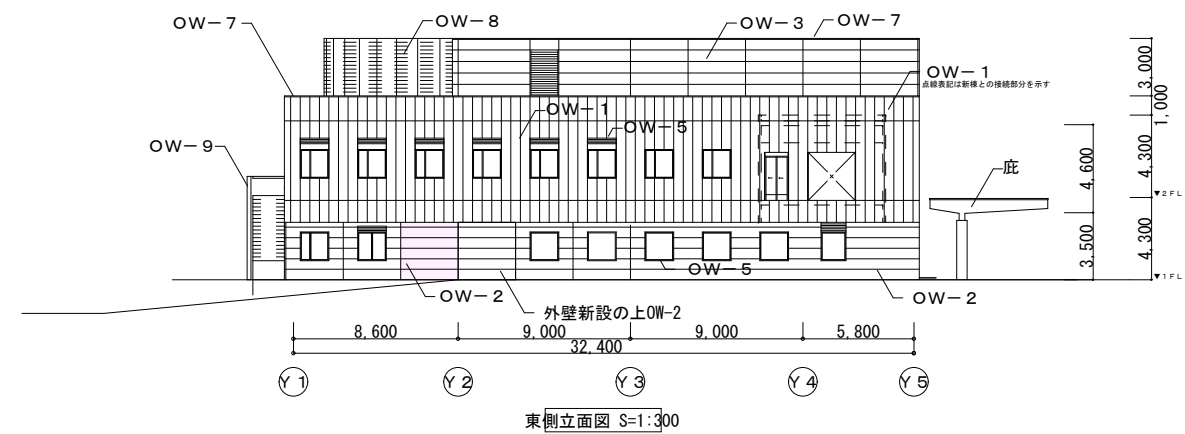


改修後立面図



第1回質疑回答：1246 既存外壁との納まり詳細 足元・縦方向・頂部毎
第1回質疑回答：1247 補強鉄骨等、新規に設置する鉄骨は不要としてください

株式会社 内藤建築事務所			（一般建築士 登録第124614号） （建築設計一般建築士 第7550号） （設計士 第7550号） （建築士事務所）（法人）（建築士事務所）			工事名			一部市立島田市民病院一建設工事（建築工事）			監修		
京都市左京区田中大塚町182			（一般建築士 登録第124614号） （建築設計一般建築士 第7550号） （設計士 第7550号） （建築士事務所）（法人）（建築士事務所）			図名			第1回質疑回答			設計日		
代表取締役 神先 誠司（代表取締役）			（一般建築士 登録第124614号） （建築設計一般建築士 第7550号） （設計士 第7550号） （建築士事務所）（法人）（建築士事務所）			中田 孝佑			質疑回答1246, 1247 追加資料			2017.09		
代表取締役 神先 誠司（代表取締役）			（一般建築士 登録第124614号） （建築設計一般建築士 第7550号） （設計士 第7550号） （建築士事務所）（法人）（建築士事務所）			中田 孝佑			質疑回答1246, 1247 追加資料			2017.09		