

既存救急センター改修後

既存救急センター

株式会社 内藤建築事務所

東京都中央区田中大塚町182
 代表取締役 神先誠司 (03)63111194
 代表取締役 藤原洋祐 (03)63222119

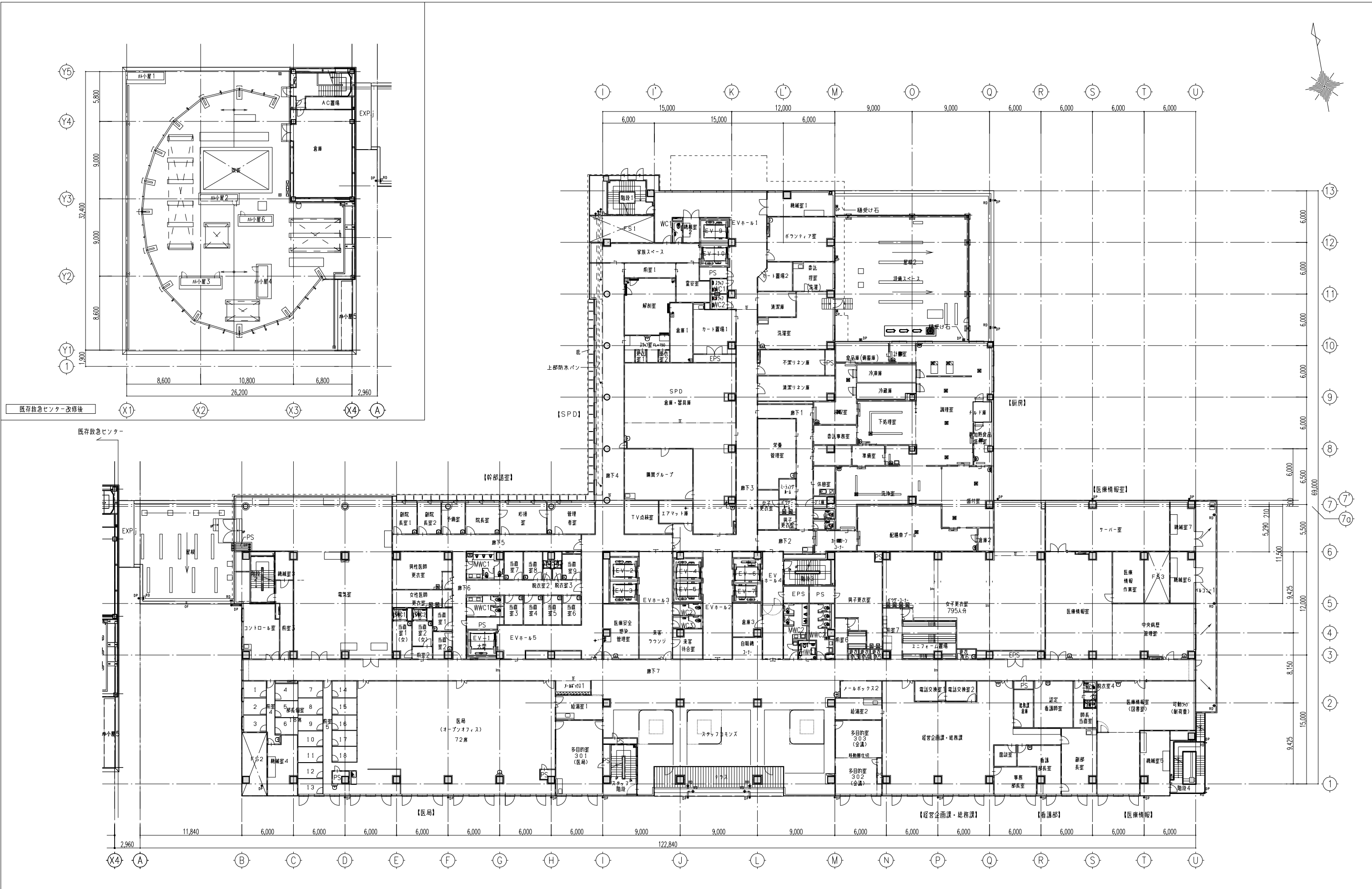
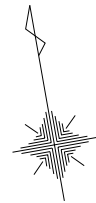
一級建築士 登録第24414号
 (構造設計) 一級建築士 第7059号
 (設備設計) 一級建築士 第34377号
 (設備設計) 一級建築士 第470号
 一級建築士 登録第34377号
 (設備設計) 一級建築士 第470号
 中田 幸佑

工事名 新市立島田市民病院 建設工事 (建築工事)

図名 1階平面図

縮尺 A1:1/200
 A3:1/400

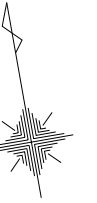
設計日 2017.09



既存救急センター改修後

既存救急センター

株式会社 内藤建築事務所 東京都中央区田中大塚町182 電話: 神先 誠司 (03)31111910 事務所: 東京都中央区 (03)31111910	一級建築士 登録第24414号 (構造設計一級建築士 第7009号) 矢口 正宏 <small>【構造関係規定に關する部分が含まれる】</small>	工事名 新市立島田市民病院 建設工事 (建築工事) 期名 3階平面図 <small>【設備関係規定に關する部分が含まれる】</small>	縮尺 A1:1/200 A3:1/400 設計日 2017.09	図番 A-022
	一級建築士 登録第34277号 (設備設計一級建築士 第4701号) 中田 幸佑 <small>【設備関係規定に關する部分が含まれる】</small>			



株式会社 内藤建築事務所

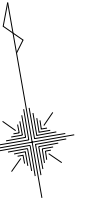
東京都中央区田中大塚町182
 代表取締役 神光 誠司 (代表取締役)
 代表取締役 中田 幸祐 (代表取締役)

建築士 登録第24140号
 (構造設計) 登録第100号
 矢口 正宏
 (一般建築士) 登録第34379号
 (設備設計) 登録第100号
 中田 幸祐
 【登録関係図面に係る部分が含まれます】

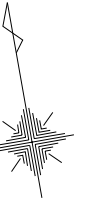
工事名 新市立島田市民病院 建設工事 (建築工事)

図名 5階平面図
 縮尺 A1: 1/200
 A3: 1/400
 設計日 2017.09

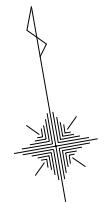
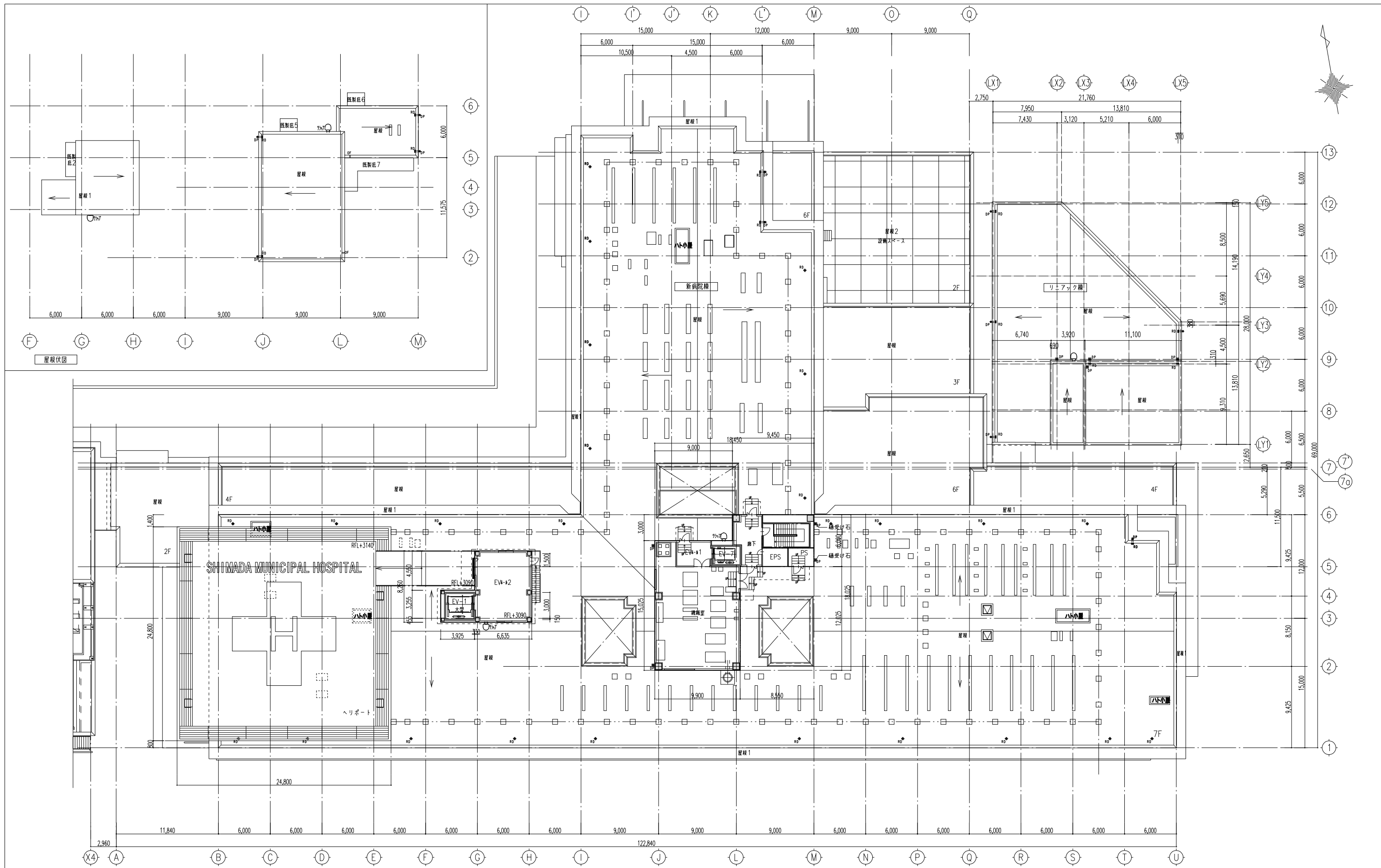
A-024



<p align="center">株式会社 内藤建築事務所</p> <p>〒951-8502 新潟県新潟市中央区中津町1-8-2 TEL: 025-272-1111 FAX: 025-272-1112 代表取締役 内藤 幸祐 (CMA) 第2221号</p>		<p>【一級建築士 登録第244145号】 構造設計一級建築士 第750号 【構造関係規定に該当する部分がある】</p> <p>【一級建築士 登録第34377号】 設備設計一級建築士 第4701号 中田 幸祐 【設備関係規定に該当する部分がある】</p>	<p>工事名 新潟市立島田市民病院 建設工事 (建築工事)</p> <p>図名 6階平面図</p> <p>縮尺 A1: 1/200 A3: 1/400</p> <p>設計日 2017.09</p>	<p>図番 A-025</p>
---	--	--	--	-----------------



<p>株式会社 内藤建築事務所</p> <p>東京都中央区田中 大塚町1-8-2</p> <p>代表取締役 神光誠司 (電話: 33111111)</p> <p>代表取締役 高橋伸吾 (電話: 33111111)</p>		<p>【一級建築士 登録第24140号】 【構造設計一級建築士 第703号】</p> <p>矢口 正宏</p> <p>【一級建築士 登録第34379号】 【設備設計一級建築士 第4701号】</p> <p>中田 幸祐</p> <p>【設備設計一級建築士 第4701号】</p>	<p>工事名 新市立島田市民病院 建設工事 (建築工事)</p> <p>図名 7階平面図</p> <p>縮尺 A1: 1/200 A3: 1/400</p> <p>設計日 2017.09</p>	<p>図号 A-026</p>
--	--	--	---	-----------------



屋根伏図

SHIMADA MUNICIPAL HOSPITAL

株式会社 内藤建築事務所

東京都中央区田中大塚町1-8-2
 代表取締役 神先誠司 (株) 代表取締役 中田 幸佑
 電話: 03-5561-1111 (内線) 03-5561-1112 (外線)

登録建築士 登録第241140号
 (構造設計一級建築士 第7059号)
 矢口 正宏
 (構造設計一級建築士 第4701号)
 中田 幸佑
 (登録建築士 第241140号)

工事名 新市立島田市民病院 建設工事 (建築工事)

図名 8階平面図・屋根伏図
 縮尺 A1: 1/200
 A3: 1/400
 設計日 2017.09

A-027